

NATURALS

Collection



Coretec[®]

La sérénité à chaque pas !

Le choix d'un revêtement de sol n'est pas toujours chose facile. Certains accordent la priorité à l'esthétisme, d'autres à la qualité, d'autres encore optent pour la facilité d'utilisation au quotidien. Plutôt que de faire des compromis, nous avons décidé de réunir tous ces atouts dans un seul et même sol : Coretec®. Un sol qui ravit les yeux, mais qui est aussi extrêmement durable. Agréable au toucher, mais étanche et résistant à l'usure. Facile à poser et à entretenir.

Vous avez ainsi la certitude d'avoir fait le bon choix.



Chaleureux grâce à notre sous-couche en liège

Tous nos sols ont une sous-couche intégrée exceptionnelle en liège. Cette sous-couche est effectivement plus chaude, plus silencieuse et recouvre facilement les surfaces dures existantes, masquant parfaitement les imperfections des supports.

C'est également l'un des matériaux les plus durables du marché. Le liège est récolté sur le chêne-liège et peut de nouveau être récolté tous les dix ans, sans que l'arbre ne soit endommagé.

Facile à entretenir

Nos sols nécessitent un entretien enfantin. Grâce à nos couches d'usure haute performance, les sols Coretec® sont faciles à nettoyer et à entretenir.

Vous avez renversé quelque chose ? Pas d'inquiétude, vous pouvez facilement le nettoyer, en utilisant votre nettoyant pour sols ou notre kit de nettoyage Coretec® recommandé.



100% étanche à l'eau

Nos sols 100 % étanches à l'eau sont à l'épreuve de nos chers enfants et de nos animaux de compagnie. Essayez-les dans votre cuisine ou votre salle de bain : ils ne se déformeront pas, même s'ils sont immergés dans l'eau.

La couche de base 100 % étanche à l'eau, constituée d'un vinyle résistant et complété d'un traitement anti-usure garderont votre sol en excellent état pour toute la durée de vie de votre maison. Nous sommes heureux de vous offrir pour tous les sols Coretec® une garantie à vie pour un usage résidentiel.

Une solution efficace

Coretec® est facile à installer, à entretenir et à vivre. Son système d'assemblage par simple clic ne nécessite pas de colle ni de clous. Il peut être installé sur un sol existant sans sous-couche additionnelle.

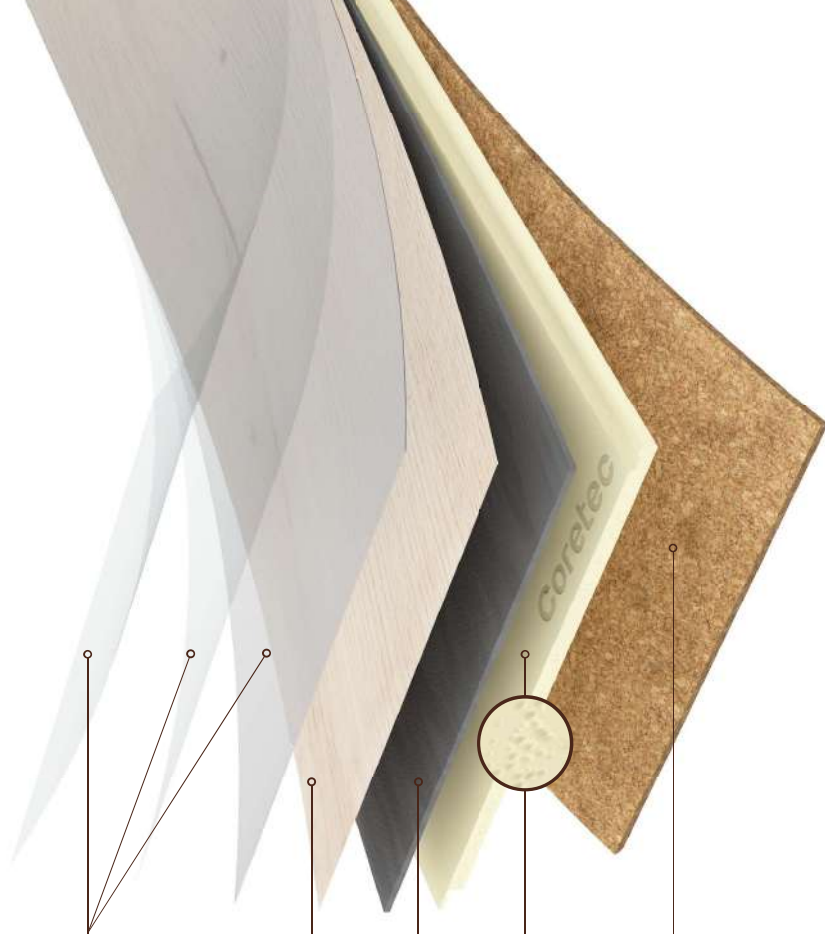
Oubliez le huilage ou la mise en cire, l'imperméabilisation ou la remise à neuf par ponçage !



Sound Core® 8 mm

Silencieux et résistant, jusqu'au cœur

Chez Coretec®, nous sommes fiers de proposer la collection la plus complète de sols 100 % résistants à l'eau vous permettant d'exprimer votre véritable nature.



0.55 mm
DE COUCHES
D'USURE POUR
UNE PROTECTION
SUPÉRIEURE

FILM DÉCOR
Si authentique !

CONFORT
chaleureux & silencieux
à la marche

SOUND CORE®
âme centrale avec
réduction supplémentaire
du bruit d'impact

DURABLE
sous-couche
en liège



100 % résistant à l'eau



Extrêmement stable



Pas besoin d'acclimatation



Facile à installer



Installation sur toute surface



Bruit réduit



Résistant à l'usure



À l'épreuve d'animaux de compagnie



Propriété électrostatique



Convient aux sols
chauffants-rafraîchissants

NATURALS

Collection

AUTHENTIQUE JUSQU'AU BOUT - AUTHENTIQUE JUSQU'AU BOUT



MEGA TILE

CIE'VROING

MULTI SERIES

	8 mm	10 pcs 2,62 m ² ± 24 kg
	0,55 mm	6 pcs 2,47 m ² ± 20 kg
	0,55 mm	6 pcs 2,53 m ² ± 19 kg
	8 mm	8 pcs 2,23 m ² ± 17 kg
	0,55 mm	10 pcs 2,75 m ² ± 23 kg

1800 SERIES

	8 mm	6 pcs 2,47 m ² ± 20 kg
	0,55 mm	6 pcs 2,53 m ² ± 19 kg

1500 SERIES

	8 mm	8 pcs 2,23 m ² ± 17 kg
	0,55 mm	10 pcs 2,75 m ² ± 23 kg

1200 SERIES

	8 mm	12 pcs 2,66 m ² ± 22 kg
	0,55 mm	32 pcs 2,32 m ² ± 19 kg
	0,55 mm	12 pcs 2,5 m ² ± 21 kg
	0,55 mm	32 pcs 2,92 m ² ± 23 kg

HERRINGBONE SERIES

	8 mm	32 pcs 2,32 m ² ± 19 kg
	0,55 mm	12 pcs 2,5 m ² ± 21 kg
	0,55 mm	32 pcs 2,92 m ² ± 23 kg

TILE SERIES

	8,8 mm	4 pcs 2,28 m ² ± 21 kg
	8 mm	6 pcs 2,59 m ² ± 23 kg
	0,55 mm	6 pcs 2,59 m ² ± 23 kg



Chanfreins arrondis sur les côtés longs et courts



Chanfreins sur les côtés longs




Chanfreins sur les côtés longs et courts



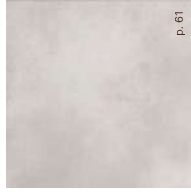
Le relief suit la structure du bois pour une sensation authentique au toucher

Choisissez votre couleur

Lames

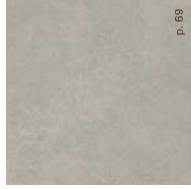
 p. 35	 p. 41	 p. 33 HB p. 49	 p. 39	 p. 43	 p. 28	 p. 36 HB p. 51
 p. 37	 p. 31 HB p. 47	 p. 19 HB p. 45	 p. 34 HB p. 48	 p. 24	 p. 27 HB p. 46	 p. 38 HB p. 50
 p. 29	 p. 16	 p. 21 HB p. 54	 p. 15	 p. 15	 p. 25	 p. 42
 p. 13	 p. 30	 p. 20 HB p. 53	 p. 17	 p. 22 HB p. 55	 p. 22 HB p. 55	 p. 38 HB p. 50

Dalles



p. 61

THABOR 50 LVTE 1803



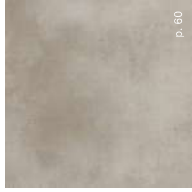
p. 69

ALBARON 50 LVTE 3392



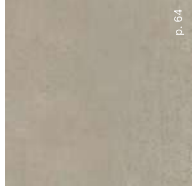
p. 66

VELETA 50 LVTE 3394



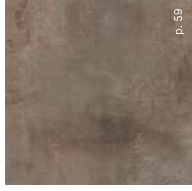
p. 60

EVEREST 50 LVTE 1801



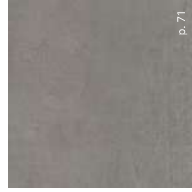
p. 64

ANETO 50 LVTE 3473



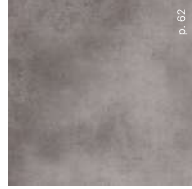
p. 59

JURA 50 LVTE 1907



p. 71

STROMBOLI 50 LVTE 3453



p. 62

MATTERHORN 50 LVTE 1905



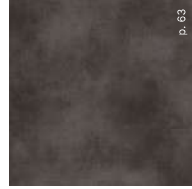
p. 67

ALGAR 50 LVTE 3396



p. 68

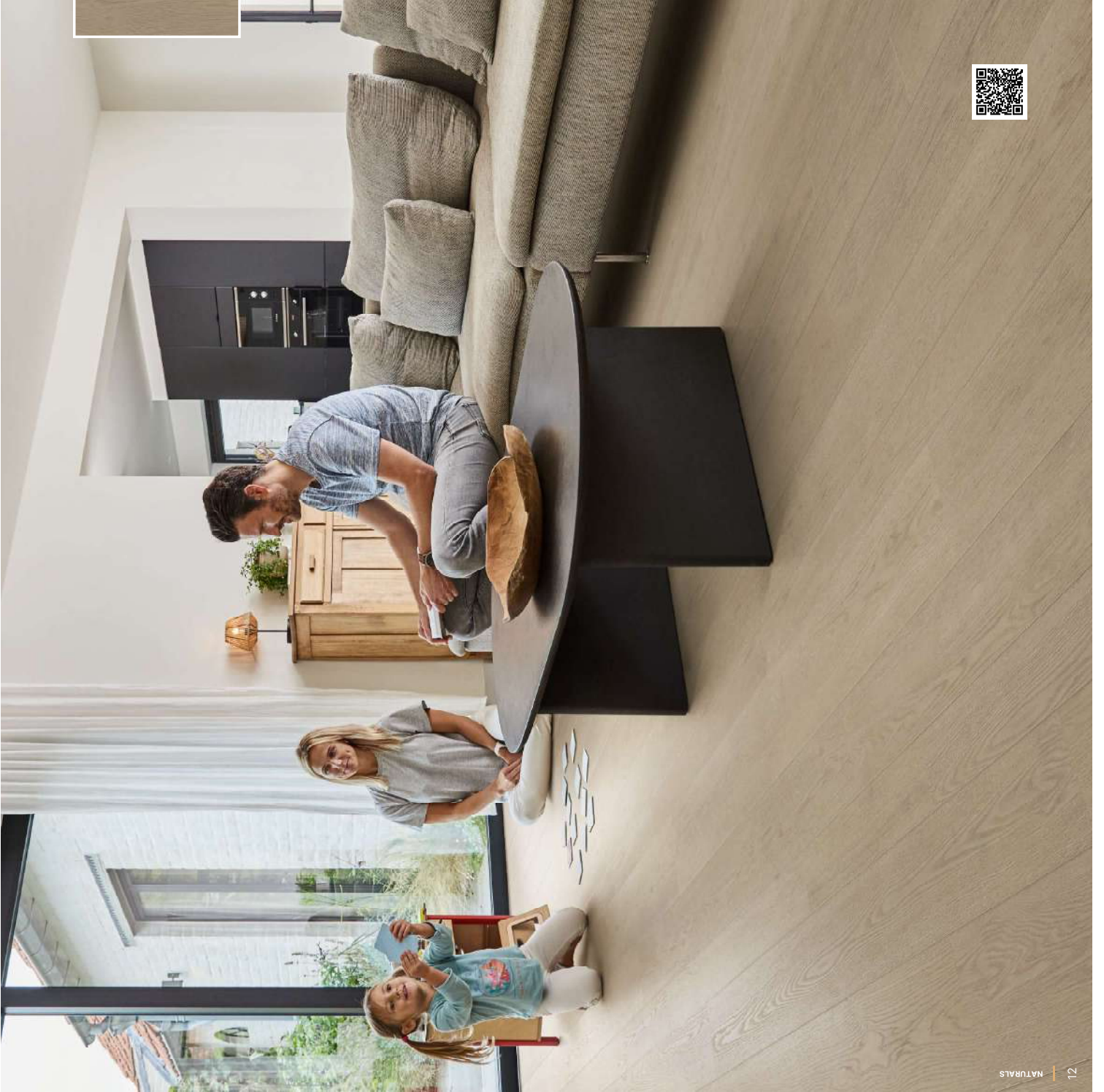
BERNER 50 LVTE 3399



p. 63

CANYON 50 LVTE 1906

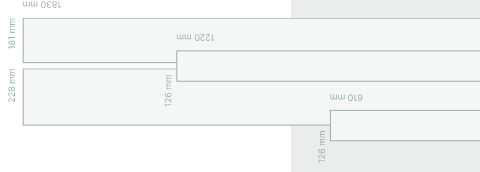




Multi 2V E series

Fern

50 L VREM 3273



Multi series

1 boîte contient des lames aux dimensions suivantes :
 1830 x 228 x 8 mm 1220 x 126 x 8 mm
 1830 x 181 x 8 mm 610 x 126 x 8 mm

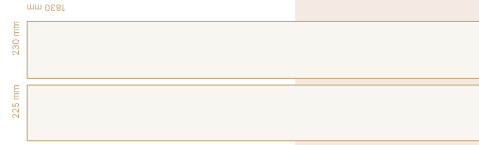


1800 2VE series

Peruvia

50 LVRE 3084

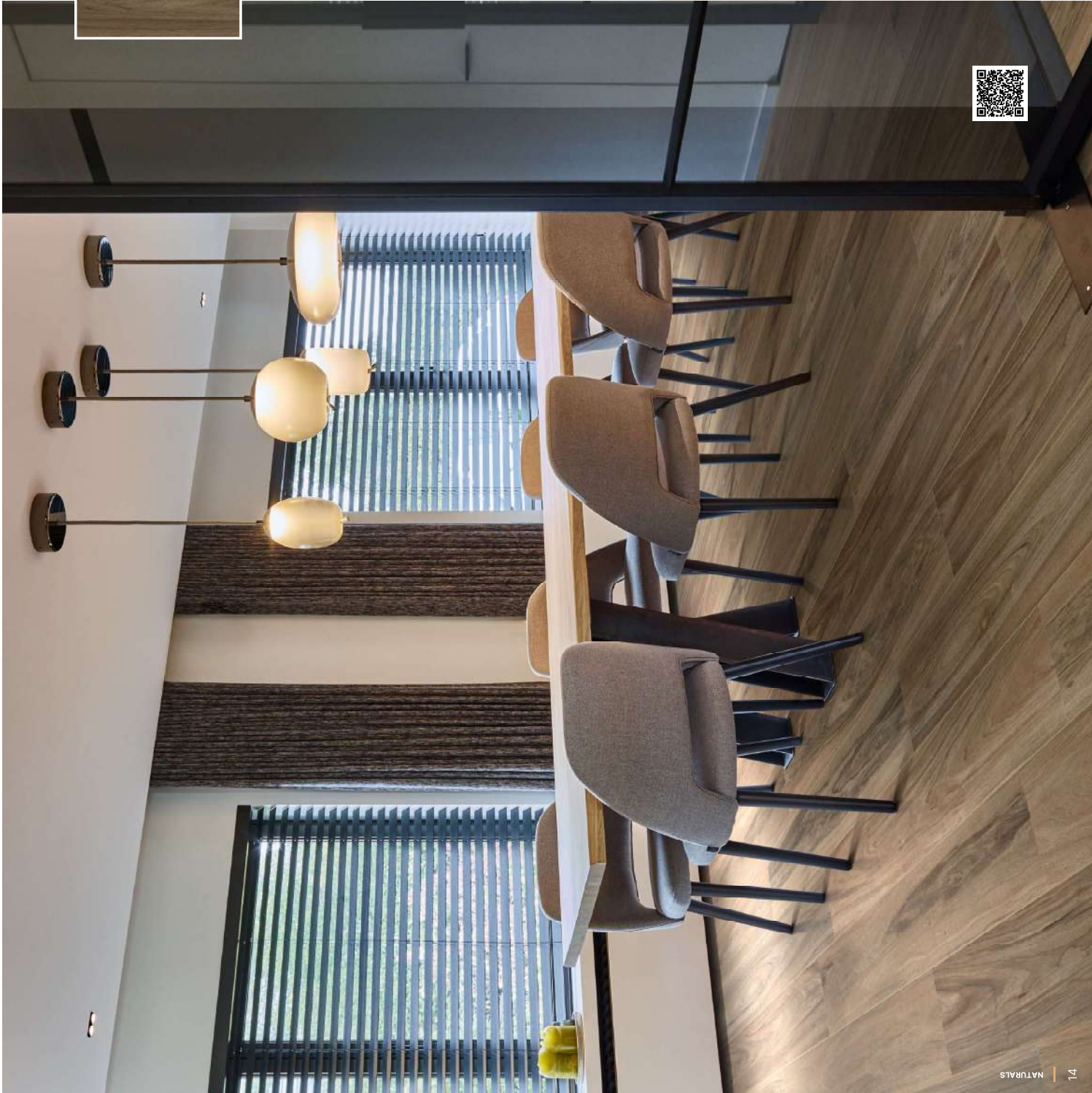
1830 x 230 x 8 mm



1800 series

1830 x 225 x 8 mm

1830 x 230 x 8 mm

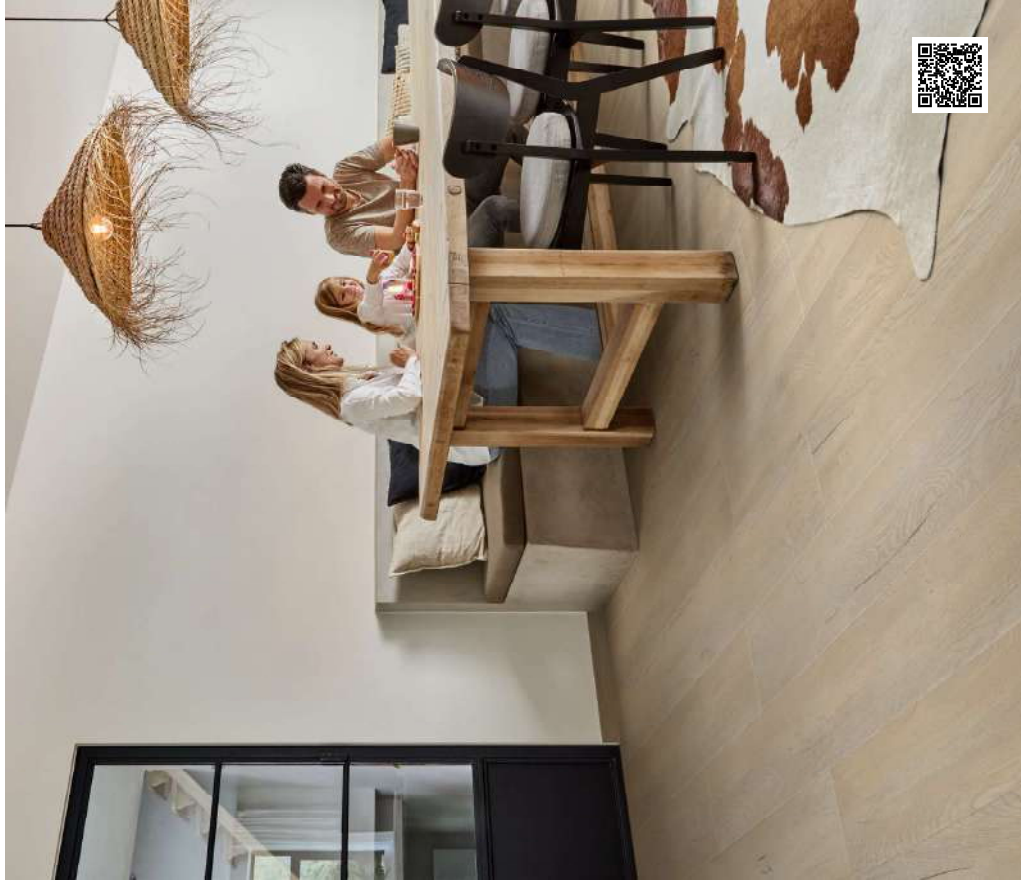




1800 4V PB E series

Raven

50 LVRE 3188
1830 x 225 x 8 mm



1800 4V PB E series

Eila

50 LVRE 3173
1830 x 225 x 8 mm





Aucun joint de dilatacion requis !



1800 2V E series

Aurora

50 LVRE 2756

1830 x 230 x 8 mm





Plinthe 70 MS9 2713

1800 2V E series

Juniper

50 LVRE 2713
1830 x 230 x 8 mm



Juniper 50 LVRE 2713

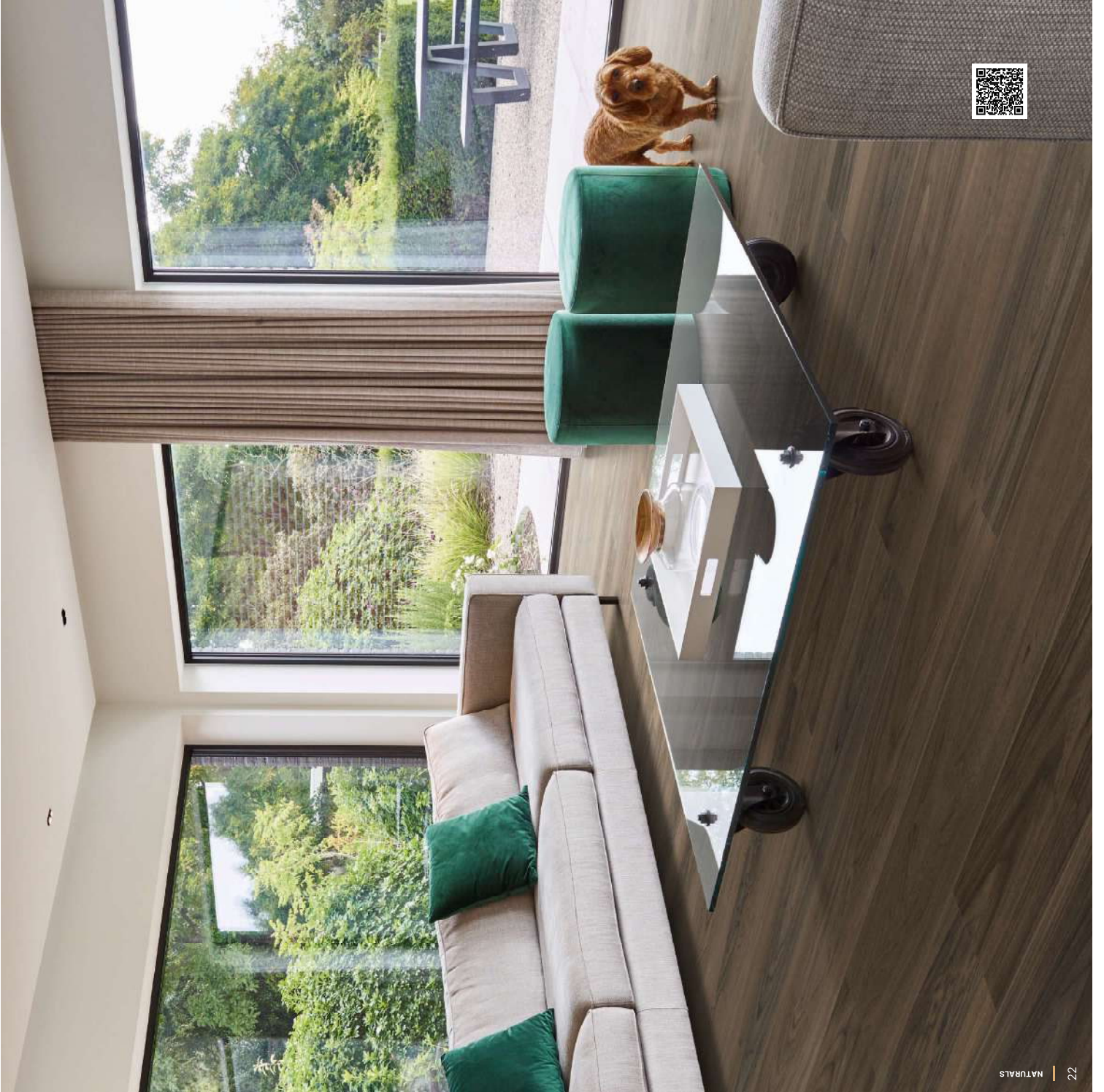
Plinthe 70 MS9 2754

1800 2V E series

Barley

50 LVRE 2754
1830 x 230 x 8 mm





1800 2V E series

Juglans

50 LVRE 3088

1830 x 230 x 8 mm





Plinthe 70 MS9 2884

1800 2V E series

Marlow

50 LVRE 2884
1830 x 230 x 8 mm



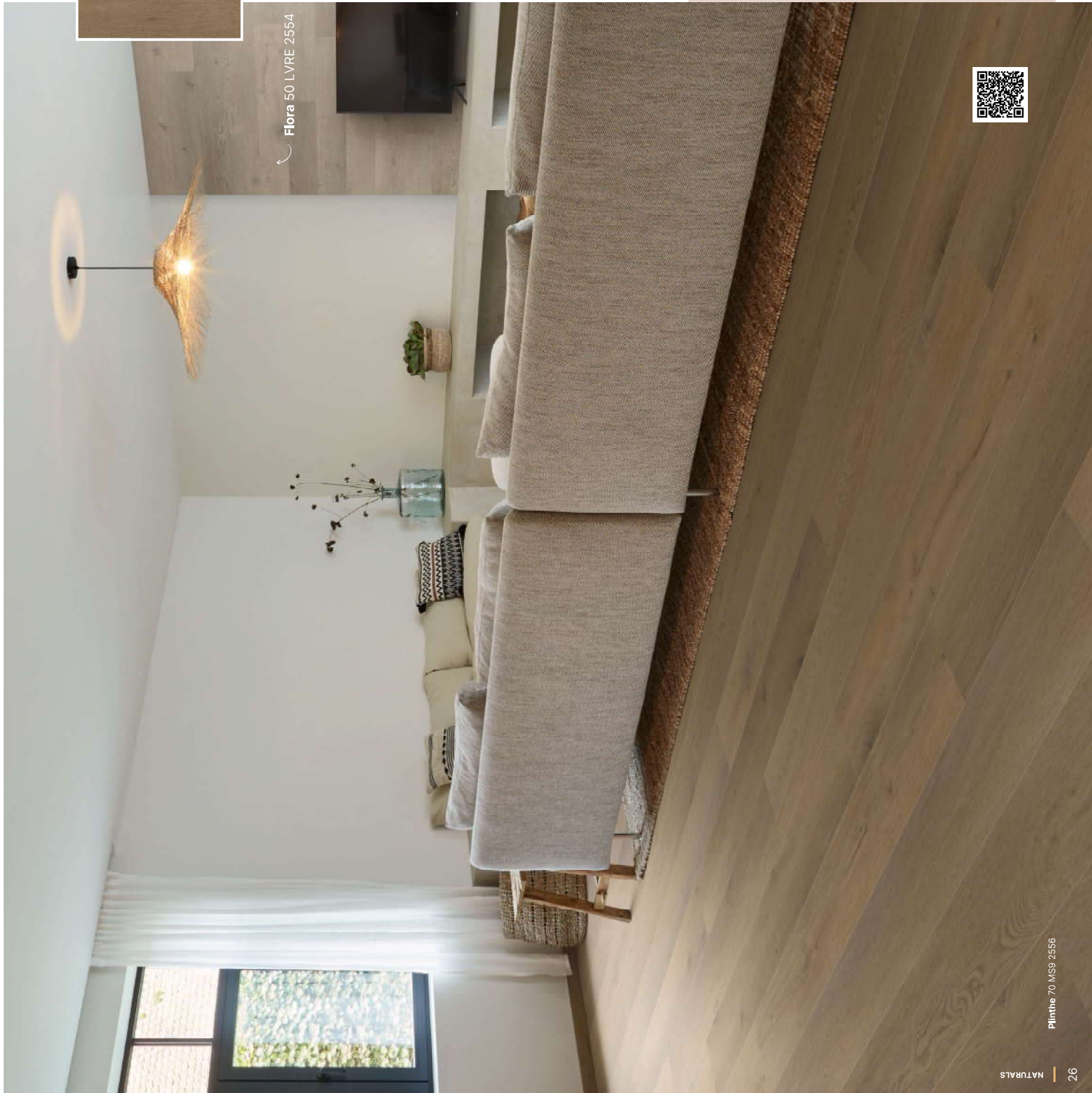
Marlow 50 LVRE 2884

1800 2V E series

Elon

50 LVRE 2887
1830 x 230 x 8 mm





Flora 50 LVRE 2554

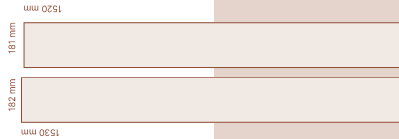


1500 2V E series

Sorrel

50 LVRE 2556

1520 x 181 x 8 mm



1500 series

1530 x 182 x 8 mm

1520 x 181 x 8 mm



Plinth 70 MS9 2995

1500 2V series

Iris

50 LVRE 2995
1530 x 182 x 8 mm



1500 2V series

Pampas

50 LVRE 2955
1530 x 182 x 8 mm





1500 2V E series

Blossom

50 LVRE 2514
1520 x 181 x 8 mm



1500 2V E series

Flora

50 LVRE 2554
1520 x 181 x 8 mm

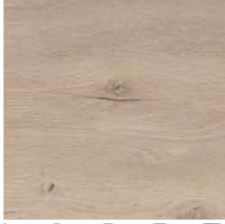


1200 MB series

Forest

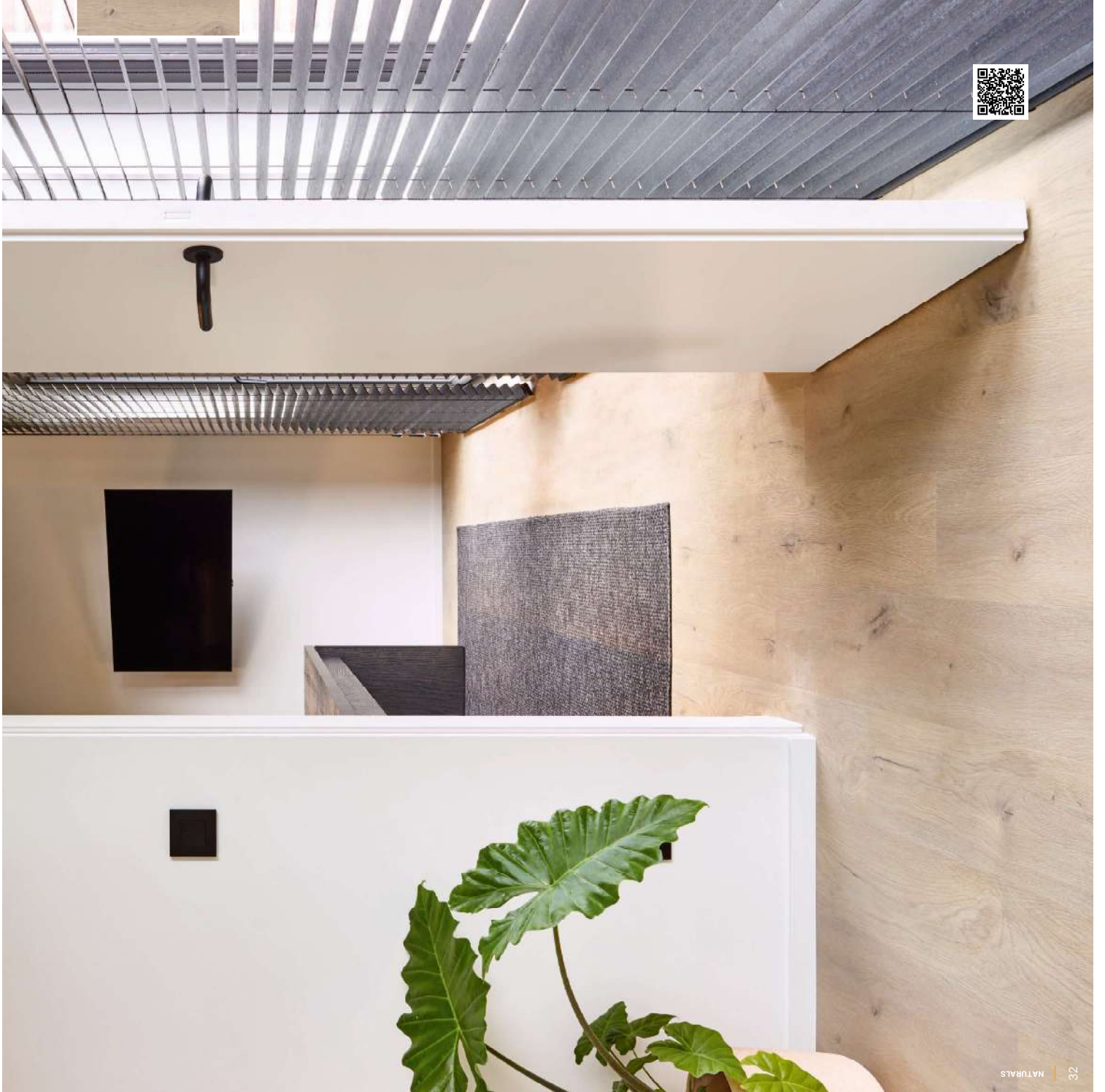
50 LVP 806

1220 x 182 x 8 mm



1200 series

1220 x 182 x 8 mm

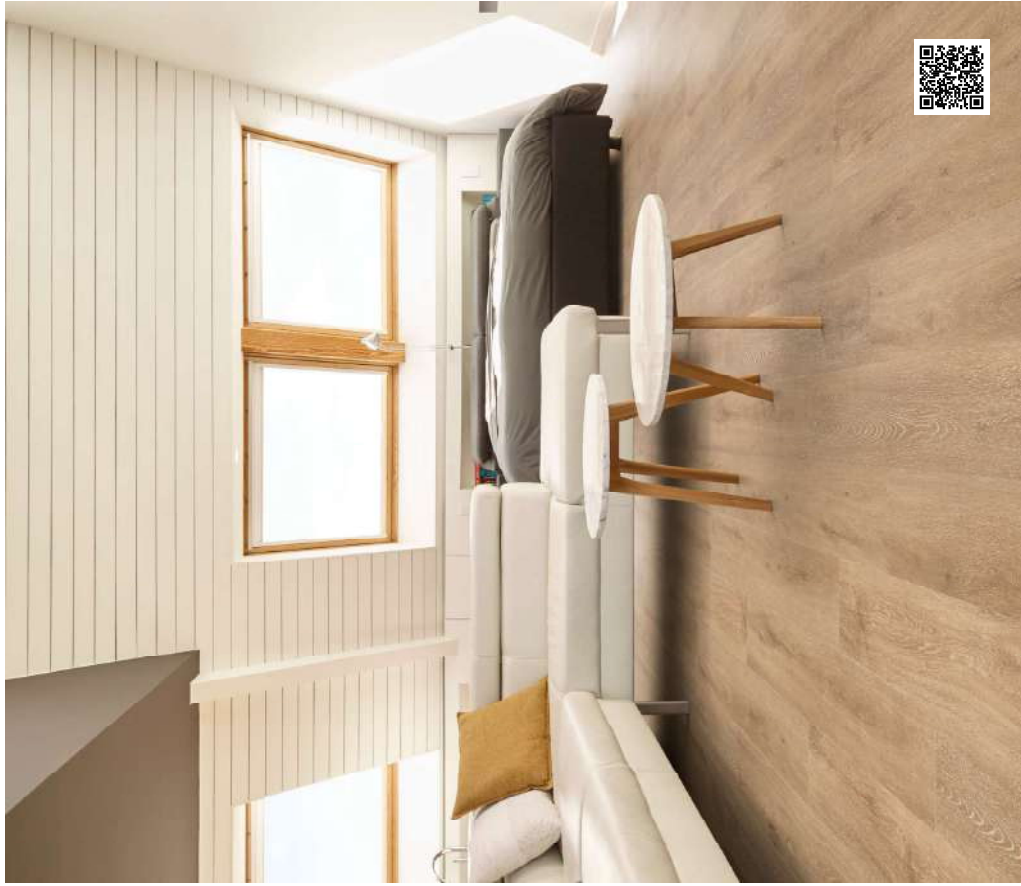




1200 MB series

Desert

50 LVP 805
1220 x 182 x 8 mm



1200 MB series

Lumber

50 LVP 804
1220 x 182 x 8 mm





1200 4V series

Timber

50 LVPE 853
1220 x 182 x 8 mm



1200 MB series

Meadow

50 LVP 807
1220 x 182 x 8 mm



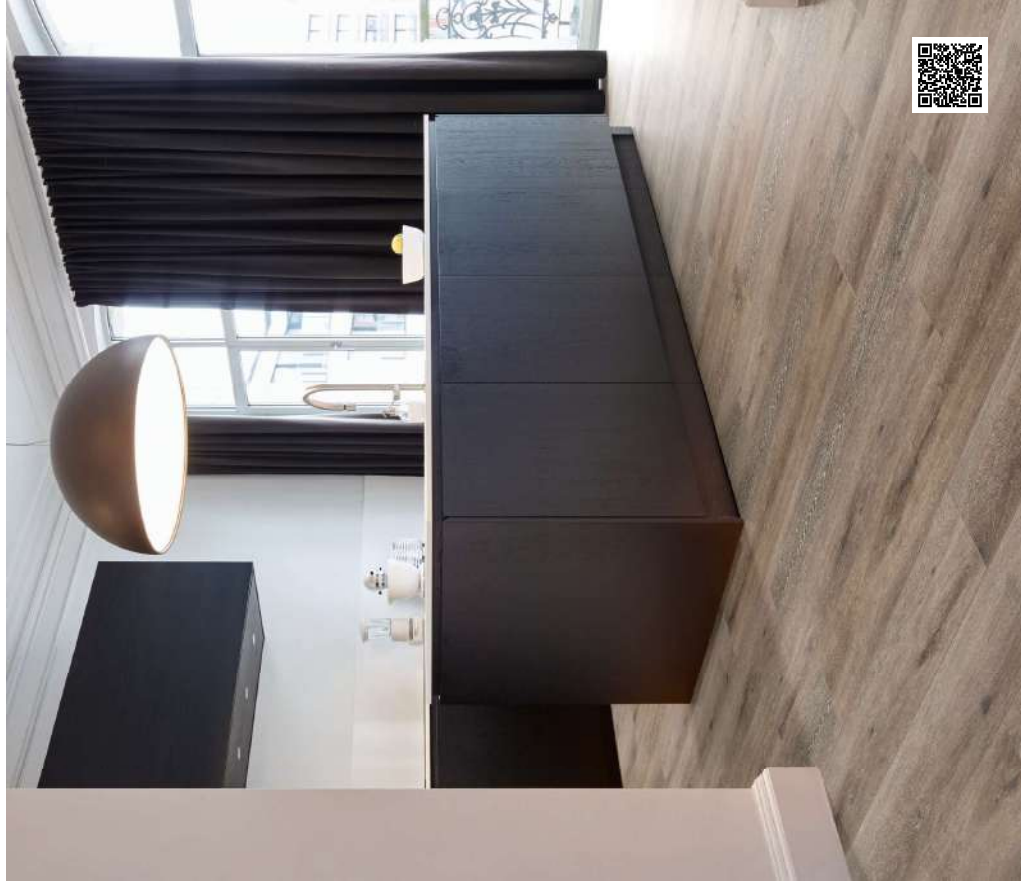


Aneto 50 LVTE 3473

1200 4V series

Haze

50 LVPE 855
1220 x 182 x 8 mm



1200 4V series

Acorn

50 LVPE 854
1220 x 182 x 8 mm

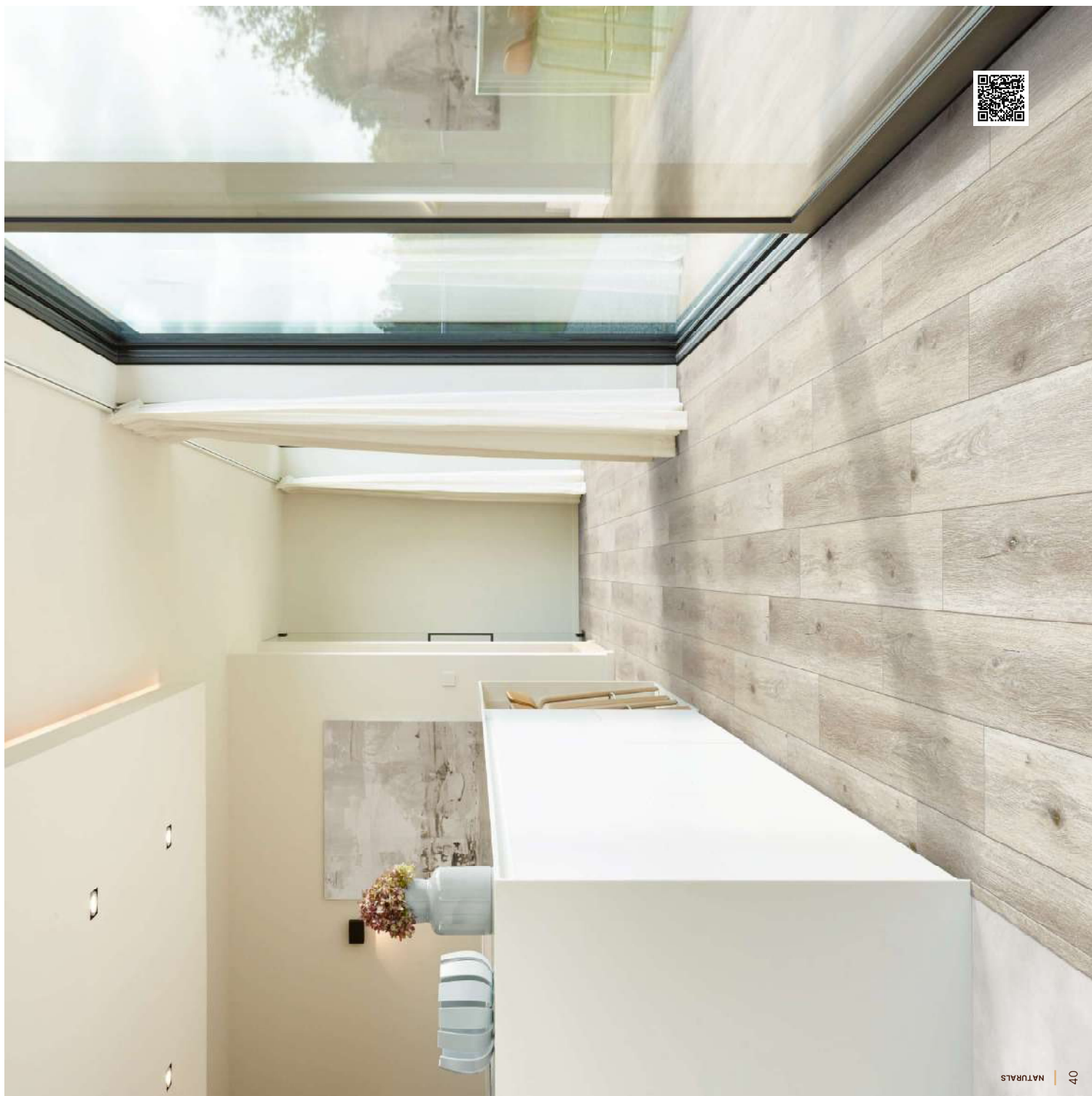




1200 4V series

Swamp

50 LVPE 859
1220 x 182 x 8 mm





1200 4V series

Leaf

50 LVPE 858
1220 x 182 x 8 mm

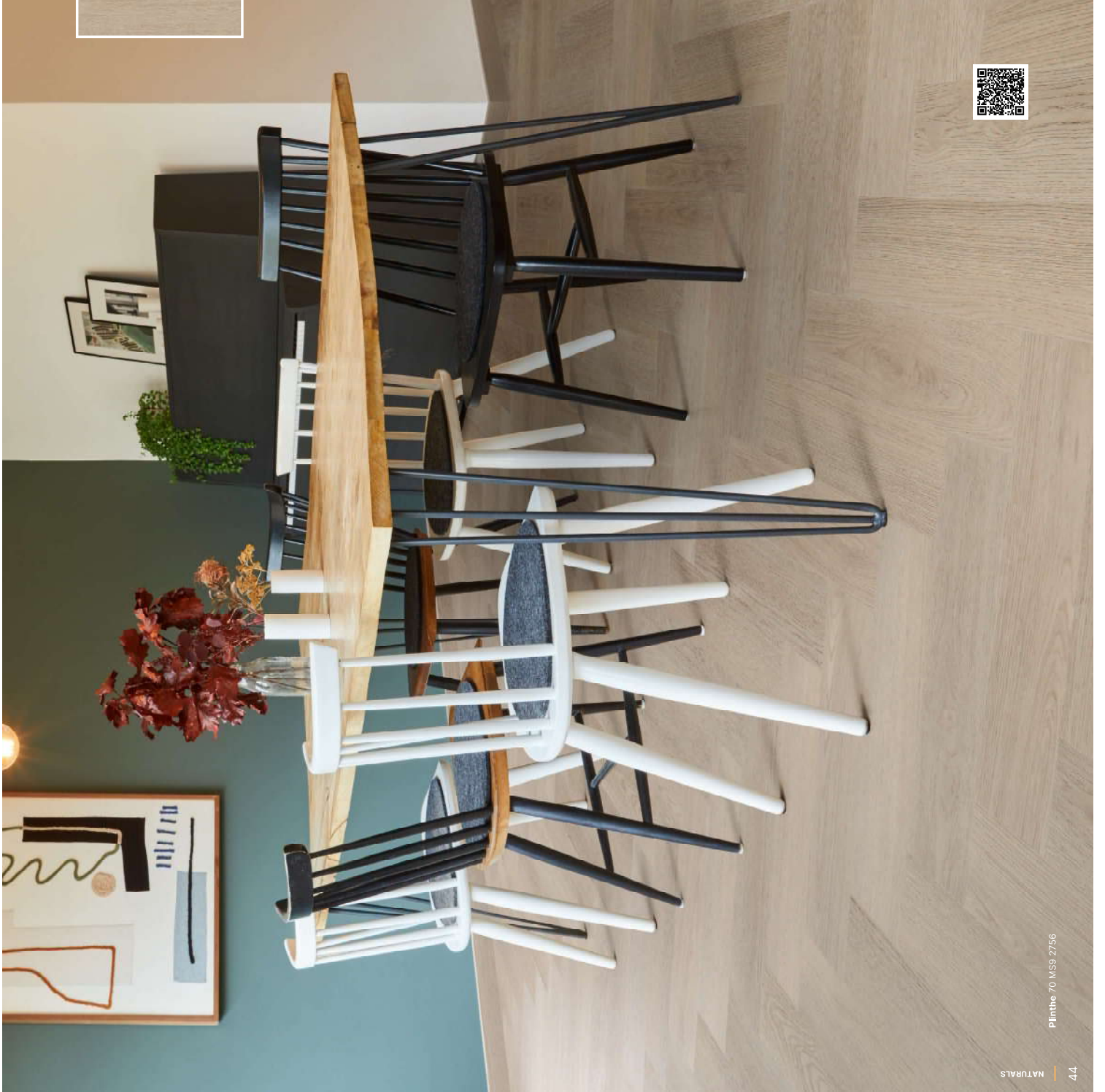


1200 4V series

Bark

50 LVPE 856
1220 x 182 x 8 mm

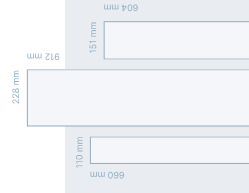




HBE series

Aurora

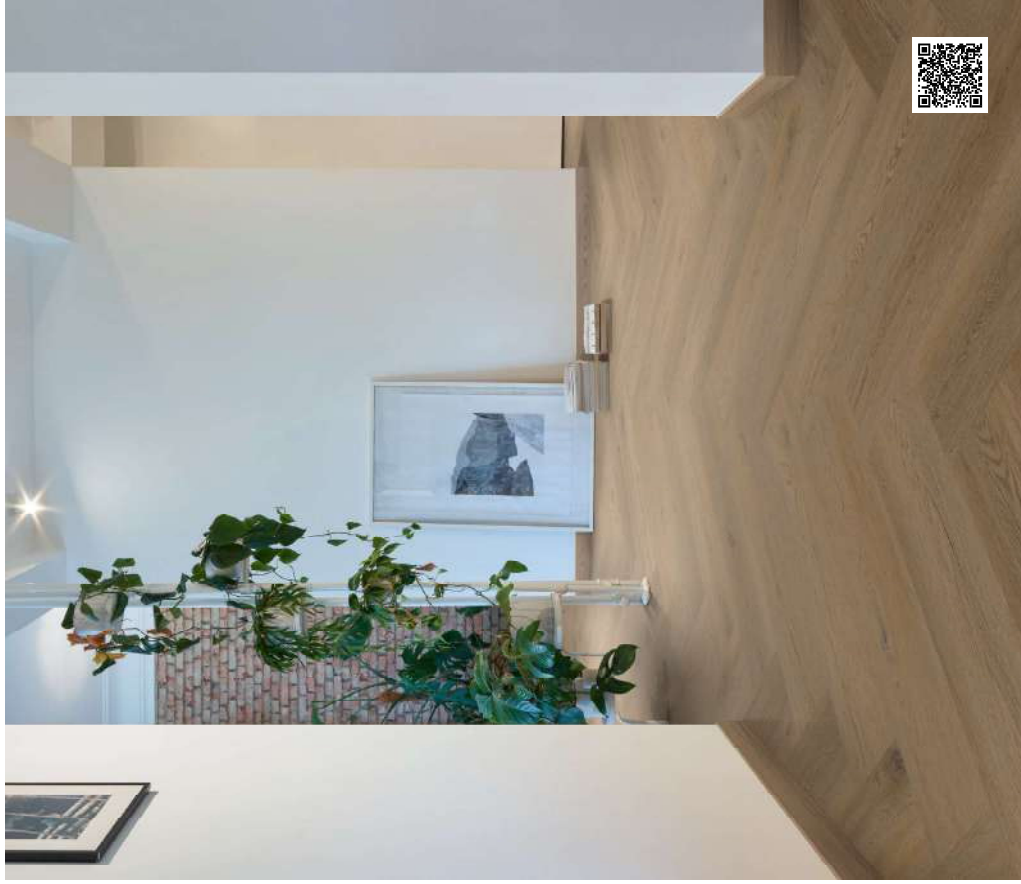
50 LVRH 2756
604 x 151 x 8 mm



Herringbone series

660 x 110 x 8 mm
604 x 151 x 8 mm
912 x 228 x 8 mm





WB MB E series

Sorrel

50 LVRH 2556
912 x 228 x 8 mm



Plintke 70 MS9 2554

WB MB E series

Flora

50 LVRH 2554
912 x 228 x 8 mm





HB4V series

Forest

50 LVPEH 806
660 x 110 x 8 mm



HB4V series

Lumber

50 LVPEH 804
660 x 110 x 8 mm





HB4V series

Meadow

50 LVPEH 807
660 x 110 x 8 mm

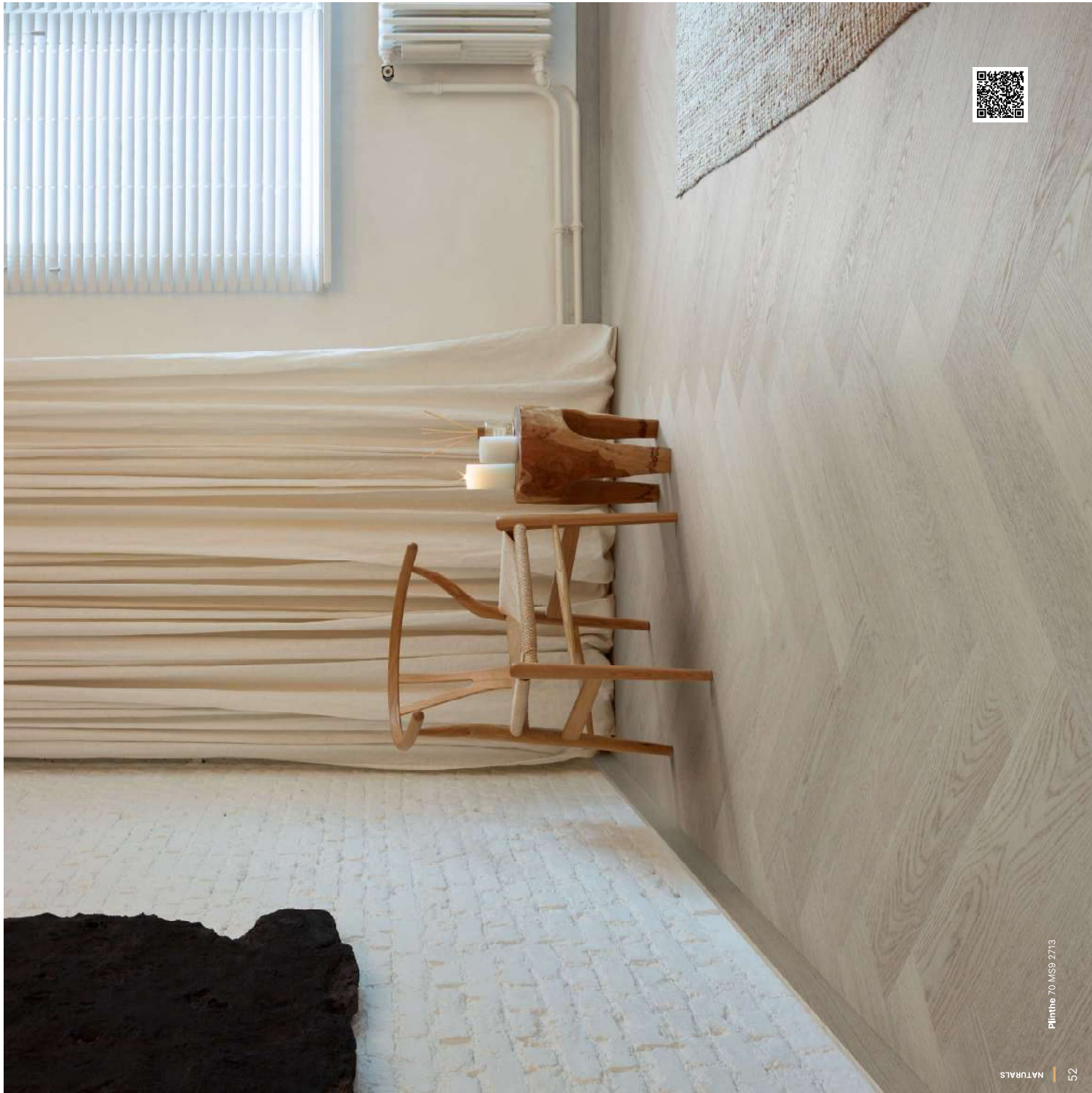


HB4V series

Acorn

50 LVPEH 854
660 x 110 x 8 mm



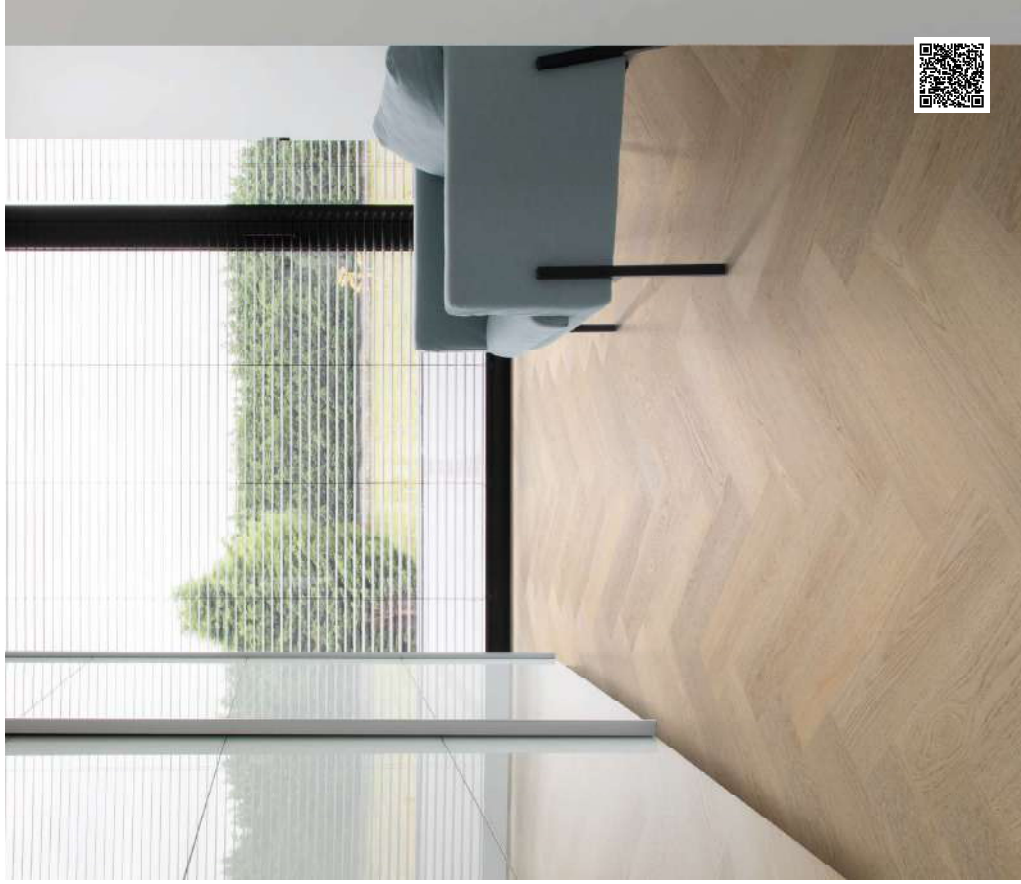


HB E series

Juniper

50 LVRH 2713
604 x 151 x 8 mm





HBE series

Barley

50 LVRH 2754
604 x 151 x 8 mm



HBE series

Juglans

50 LVRH 3088
604 x 151 x 8 mm



**Défini par
les détails
de la nature**

NATURALS
Collection

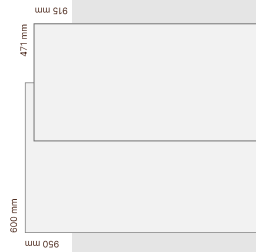
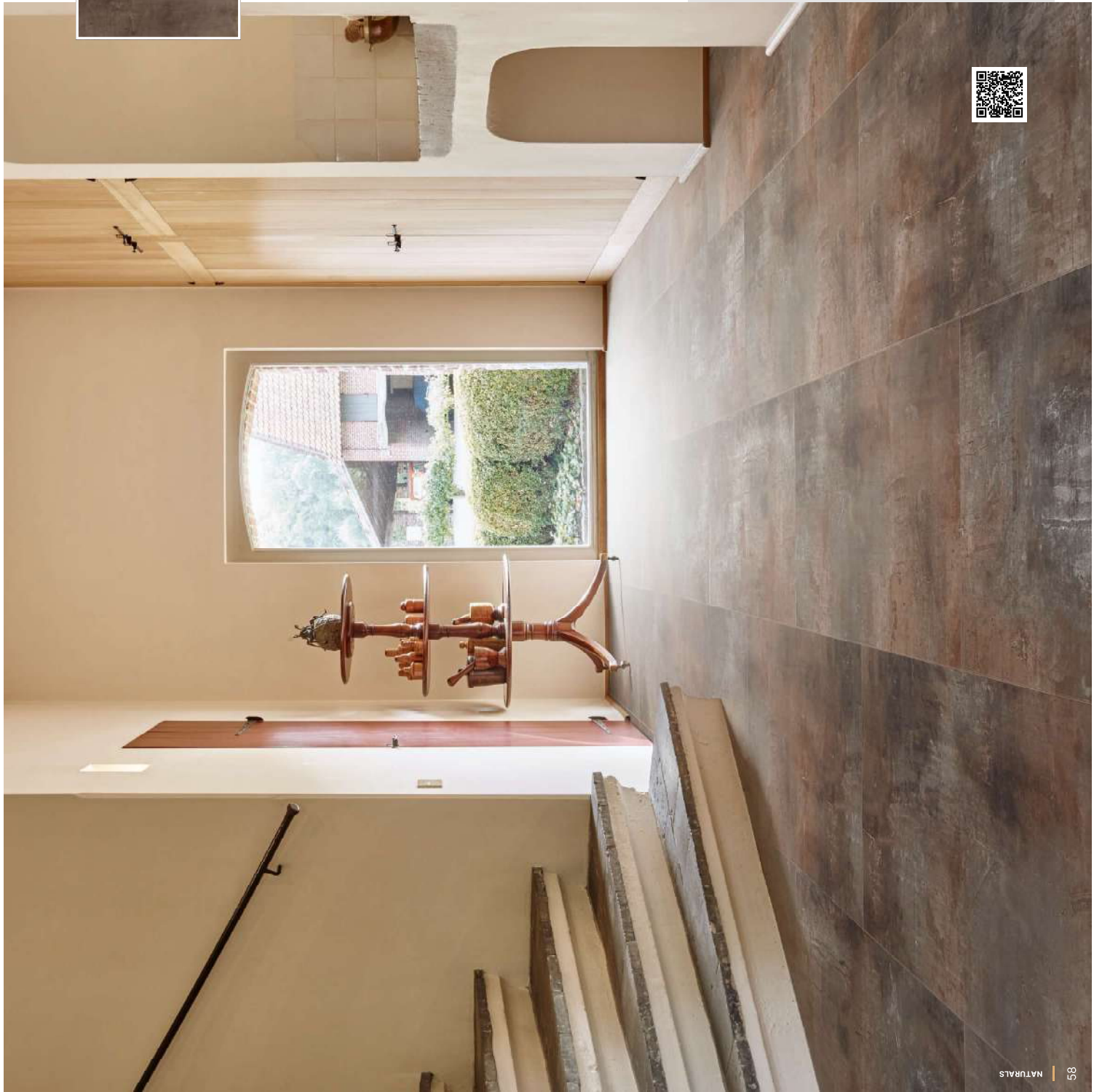


Tile 4V series



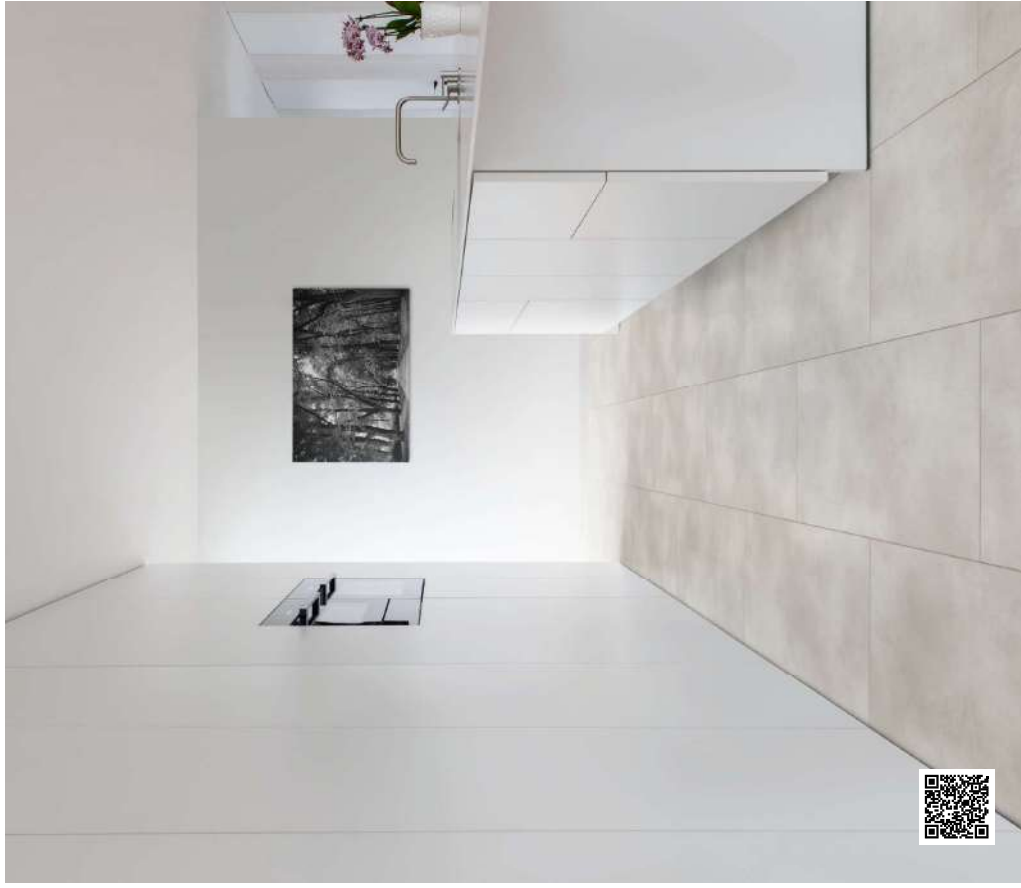
Jura

50 LVTE 1907
915 x 471 x 8 mm



Tile series

950 x 600 x 8,8 mm
915 x 471 x 8 mm



Tile 4V series

Thabor

50 LVTE 1903
915 x 471 x 8 mm



Tile 4V series

Everest

50 LVTE 1901
915 x 471 x 8 mm





Tile 4V series

Canyon

50 LVTE 1906
915 x 471 x 8 mm



FOREST STAIRS

Tile 4V series

Matterhorn

50 LVTE 1905
915 x 471 x 8 mm





Megatile 4V series

Aneto

50 LVTE 3473
950 x 600 x 8,8 mm



↶ Aneto 50 LVTE 3473



Plinthe 70 MS9 3394

Megatile 4V series

Veleta

50 LVTE 3394
950 x 600 x 8,8 mm



Megatile 4V series

Algar

50 LVTE 3396
950 x 600 x 8,8 mm





Megatile 4V series

Berner

50 LVTE 3399
950 x 600 x 8,8 mm



Plinthe 70 MS9 3392



Megatile 4V series

Albaron

50 LVTE 3392
950 x 600 x 8,8 mm



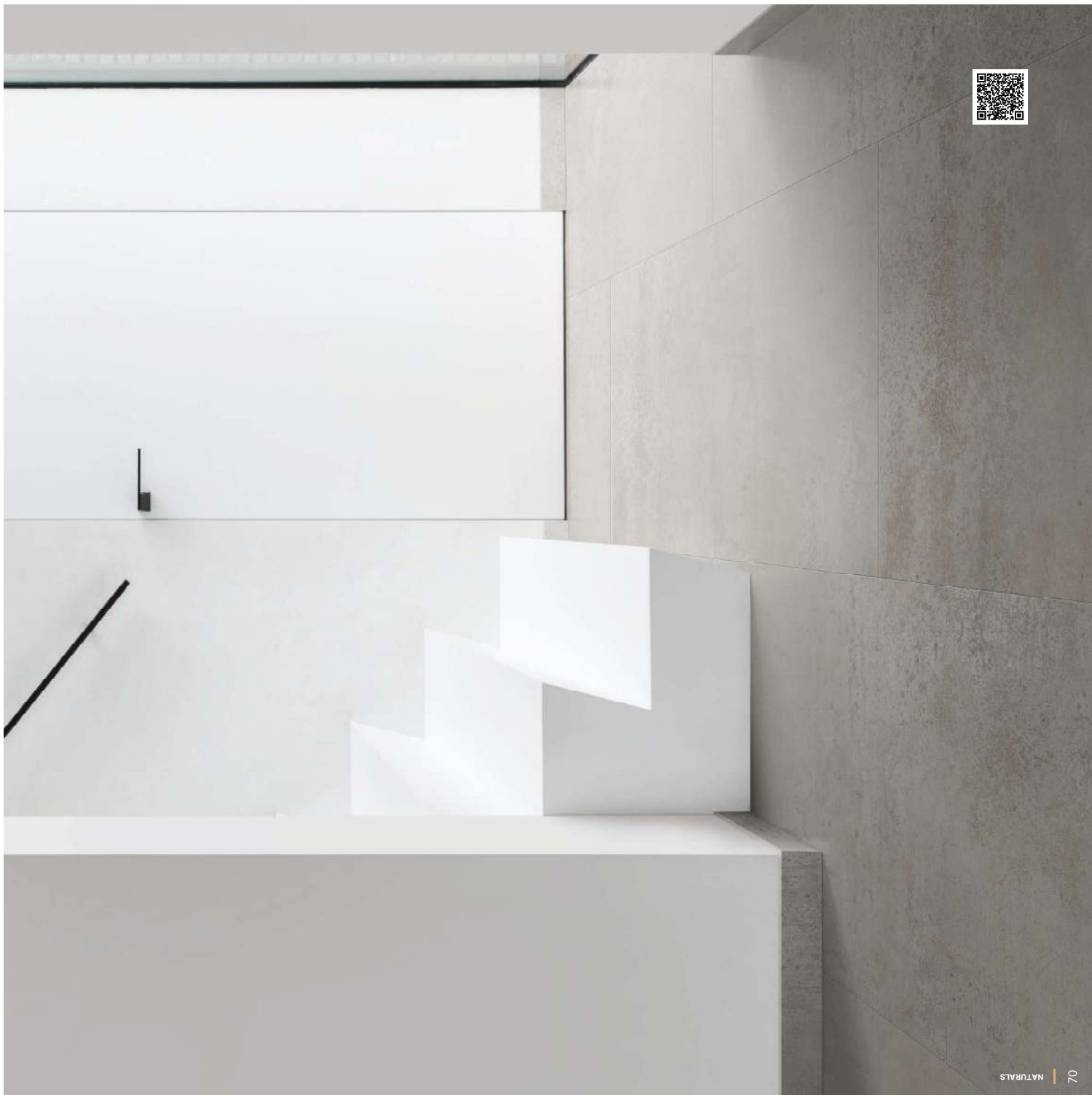


Megatile 4V series

Stromboli

50 LVTE 3493

950 x 600 x 8,8 mm

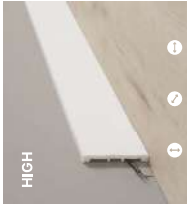


Accessoires

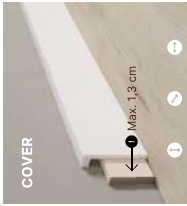
Plinthes à peindre



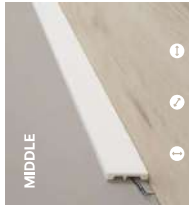
CASTLE
13,8 cm - 1,8 cm - 2 m
70 PSK2000-1



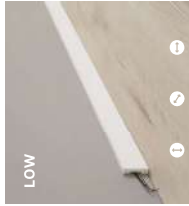
HIGH
10,2 cm - 1,3 cm - 2,3 m
70 PSK2300-3



COVER
10 cm - 2,2 cm - 2 m
70 PSK2000-2



MIDDLE
6,6 cm - 1,3 cm - 2,3 m
70 PSK2300-2



LOW
4 cm - 1 cm - 2,3 m
70 PSK2300-1



MODERNE
5,8 cm - 1,3 cm - 2,4 m
70 MS9 ...



Découvrez tous nos accessoires

Accessoires aux décors assortis

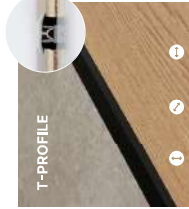


... = n° de réf. correspondant

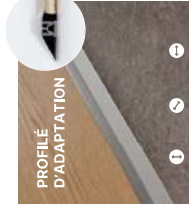
Profilés en aluminium



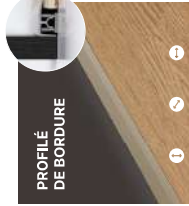
- 2001 Mate black
- 2002 Brushed aluminium
- 2003 Champagne bronze



T-PROFILE
8-15 mm - 3,4 cm - 2 m
70 ATP ... SC



PROFILE D'ADAPTATION
8-15 mm - 4,4 cm - 2 m
70 ARP ... SC



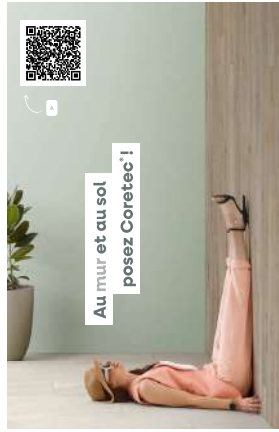
PROFILE DE BORDURE
8-15 mm - 2,6 cm - 2 m
70 AEP ... SC

Installation

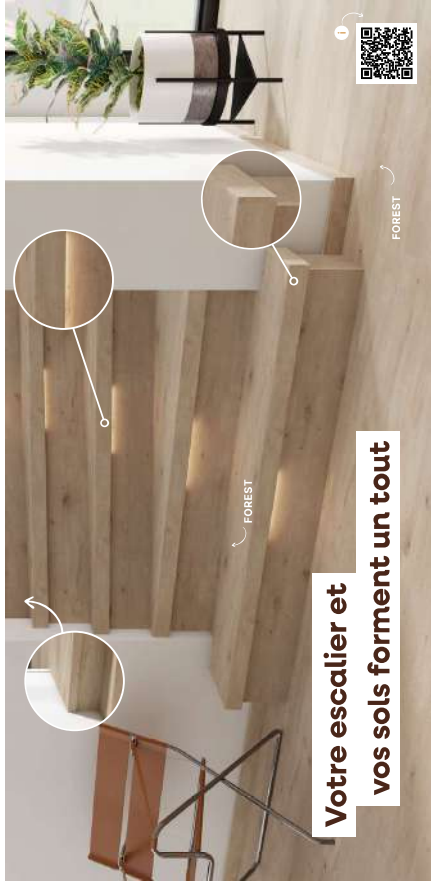
Facile à installer

Les sols Coretec® sont les plus faciles à installer sur le marché.

Regardez les vidéos d'installation sur notre site web www.coretefloors.com ou scannez les codes QR.



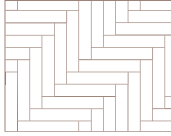
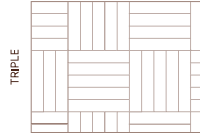
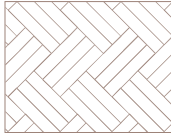
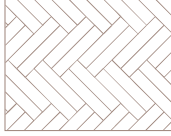
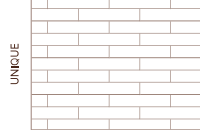
Au mur et au sol posez Coretec!



Votre escalier et vos sols forment un tout

Variantes Herringbone Series

Mélangez et créez votre propre modèle avec nos lames à chevrons. Veuillez consulter notre guide d'installation pour plus d'informations sur les exigences spécifiques, telles que les espaces de dilatation et les besoins en matériaux.



Variantes Multi Series

Créez aisément votre propre style avec 4 formats différents. C'est vous qui déterminez la façon ! Veuillez consulter notre guide d'installation pour plus d'informations sur les exigences spécifiques, telles que les espaces de dilatation et les besoins en matériaux.



Entretien

Le kit Coretec® Clean, rapide et écologique:

- Nettoyant quotidien
- Nettoyant intensif
- Détachant



Caractéristiques techniques

Classe d'usage

Classe 23 / 33 (EN ISO 10874)

Solidité à la lumière

> Degré 6 (EN ISO 105-B-02)

Caractéristiques géométriques

Conforme (EN 17539)

Isolation acoustique (bruit de choc)

$\Delta L_w = 20$ dB (ISO 10140-3 / EN 717-2)

$\Delta L_{LIN} = 10$ dB (ISO 10140-3 / EN 717-1)

Résistance à l'abrasion

Passé 5000 rotations (ISO 24338)

Emissions de formaldéhyde

E1 (EN 717-1)

Essai de la chaise à roulettes

Passé 25 000 rotations (ISO 4918)

Réaction au feu

Bfl - S1 (EN 13501)

Effet d'un pied de meuble

Pas d'effet visible (EN 16581)

Glissement

DS - R10 (EN 13893 - DIN 51130)

Poinçonnement rémanent

$\leq 0,10$ mm (EN ISO 24343-1)

Chauffage par le sol

Adéquat (voir: Guide pour le chauffage par le sol)

Résistance aux taches

5 (pas d'effet visible) (EN 438-2)

Accumulation de charges électrostatiques

≤ 5 kV (EN 1815)

Résistance à la traction

LS $\geq 2,0$ / SS $\geq 3,5$ (EN 24334)

Résistance thermique

$0,066$ m²-K/W (EN 12667)

Stabilité dimensionnelle

Conforme $\leq 0,25\%$ (EN ISO 23899)

Séries	Nom	SKU N°	Longueur (mm)	Largueur (mm)	Épaisseur (mm)	Pièces / boîte	M ² / boîte	± Poids boîte (kg)	M ² / Palette	
MULTI 2V E	Fern	50 LVREM 3273	610	126	8	•	2			
			1830	181	8	•	4	2,62	125,76	
			1830	228	8	•	2			
1800 2V E	Ella	50 LVRE 3173	1830	225	8	•	6	2,47	108,68	
		50 LVRE 3188	1830	225	8	•	6	2,47	108,68	
1800 2V E	Aurora	50 LVRE 2756	1830	230	8	•	6	2,53	111,32	
		50 LVRE 2713	1830	230	8	•	6	2,53	111,32	
	Barley	50 LVRE 2754	1830	230	8	•	6	2,53	111,32	
		50 LVRE 3088	1830	230	8	•	6	2,53	111,32	
	Peruvia	50 LVRE 3084	1830	230	8	•	6	2,53	111,32	
		50 LVRE 2887	1830	230	8	•	6	2,53	111,32	
1500 2V E	Marlow	50 LVRE 2864	1830	230	8	•	6	2,53	111,32	
		50 LVRE 2556	1520	181	8	•	10	2,75	137,50	
	Sorrel	50 LVRE 2554	1520	181	8	•	10	2,75	137,50	
		50 LVRE 2514	1520	181	8	•	10	2,75	137,50	
	Blossom	50 LVRE 2985	1530	182	8	•	8	2,23	144,95	
		50 LVRE 2955	1530	182	8	•	8	2,23	144,95	
	1200 4V	Timber	50 LVPE 853	1220	182	8	•	12	2,66	79,80
			50 LVPE 854	1220	182	8	•	12	2,66	79,80
		Haze	50 LVPE 855	1220	182	8	•	12	2,66	79,80
			50 LVPE 856	1220	182	8	•	12	2,66	79,80
Leaf		50 LVPE 858	1220	182	8	•	12	2,66	79,80	
		50 LVPE 859	1220	182	8	•	12	2,66	79,80	
1200 MB	Lumber	50 LVP 804	1220	182	8	•	12	2,66	79,80	
		50 LVP 805	1220	182	8	•	12	2,66	79,80	
	Desert	50 LVP 806	1220	182	8	•	12	2,66	79,80	
		50 LVP 807	1220	182	8	•	12	2,66	79,80	
	Meadow	50 LVP 807	1220	182	8	•	12	2,66	79,80	
		50 LVRH 2556	912	228	8	•	A16-B16 2,5	21	80,00	
HB 4V	Sorrel	50 LVRH 2554	912	228	8	•	A16-B16 2,5	21	80,00	
		50 LVRH 2756	604	151	8	•	A16-B16 2,92	23	122,64	
	Aurora	50 LVRH 2713	604	151	8	•	A16-B16 2,92	23	122,64	
		50 LVRH 2754	604	151	8	•	A16-B16 2,92	23	122,64	
	Barley	50 LVRH 3088	604	151	8	•	A16-B16 2,92	23	122,64	
		50 LVPEH 804	660	110	8	•	A16-B16 2,32	19	129,92	
	Lumber	50 LVPEH 806	660	110	8	•	A16-B16 2,32	19	129,92	
		50 LVPEH 807	660	110	8	•	A16-B16 2,32	19	129,92	
	Meadow	50 LVPEH 854	660	110	8	•	A16-B16 2,32	19	129,92	
		50 LVTE 1901	915	471	8	•	6	2,59	23	56,98
TILE 4V	Thebor	50 LVTE 1903	915	471	8	•	6	2,59	23	56,98
		50 LVTE 1905	915	471	8	•	6	2,59	23	56,98
	Materhorn	50 LVTE 1906	915	471	8	•	6	2,59	23	56,98
		50 LVTE 1907	915	471	8	•	6	2,59	23	56,98
	Jura	50 LVTE 3394	950	600	8,8	•	4	2,28	21	109,44
		50 LVTE 3396	950	600	8,8	•	4	2,28	21	109,44
MEGATILE 4V	Velela	50 LVTE 3399	950	600	8,8	•	4	2,28	21	109,44
		50 LVTE 3392	950	600	8,8	•	4	2,28	21	109,44
	Bernier	50 LVTE 3493	950	600	8,8	•	4	2,28	21	109,44
		50 LVTE 3473	950	600	8,8	•	4	2,28	21	109,44
	Albarcon	50 LVTE 3493	950	600	8,8	•	4	2,28	21	109,44
		50 LVTE 3473	950	600	8,8	•	4	2,28	21	109,44

L'amour de la nature au cœur des activités de Coretec®



Nos engagements



Nous choisir, c'est nous aimer pour la vie

Nous croyons en un monde où les choses s'inscrivent dans la durée. Une vie entière. Et même au-delà. C'est bon pour vous et pour la planète. Vous bénéficiez d'une garantie à vie pour un usage résidentiel et de 10 ans pour un usage commercial.



Un air intérieur sain

La certification GreenGuard Gold est reconnue comme l'une des plus strictes au niveau mondial, allant plus loin que le classement A+ lié à la qualité de l'air intérieur. Votre sol contribue donc à créer un environnement le plus sain possible pour travailler et vivre, et protéger les personnes les plus sensibles.



Sous-couche durable en liège

Le liège est un matériau extrêmement durable. Il conserve son élasticité même après des années d'utilisation. Les forêts de chênes-lièges réduisent les émissions de CO₂.



Nous pouvons en apporter la preuve

Ne nous croyez pas sur parole, regardez les preuves ! Coretec® répond aux normes de nombreux labels et certificats de durabilité. Nos sols Coretec® sont libres de métaux lourds (tel que le plomb) et de phtalates.



Deuxième vie

Si vous souhaitez un nouveau sol, pourquoi ne pas donner une seconde vie à votre sol Coretec® ? Faites don de votre ancien revêtement via Second Life Floors. En effet, votre sol peut encore parfaitement écrire de nouvelles histoires ailleurs.



Participez à la conservation des forêts

Votre sol Coretec® ne contient pas de bois. Vous ne sacrifiez donc aucun arbre pour votre intérieur. Mais ce n'est pas tout : nous nous engageons en faveur de la conservation des forêts, partout dans le monde.

Coretec®



Les sols Coretec® sont si performants, que d'autres utilisateurs peuvent encore les apprécier

Découvrez comment votre revêtement de sol Coretec® obtient une seconde vie.



Nous collectons votre sol Coretec® existant sur votre demande

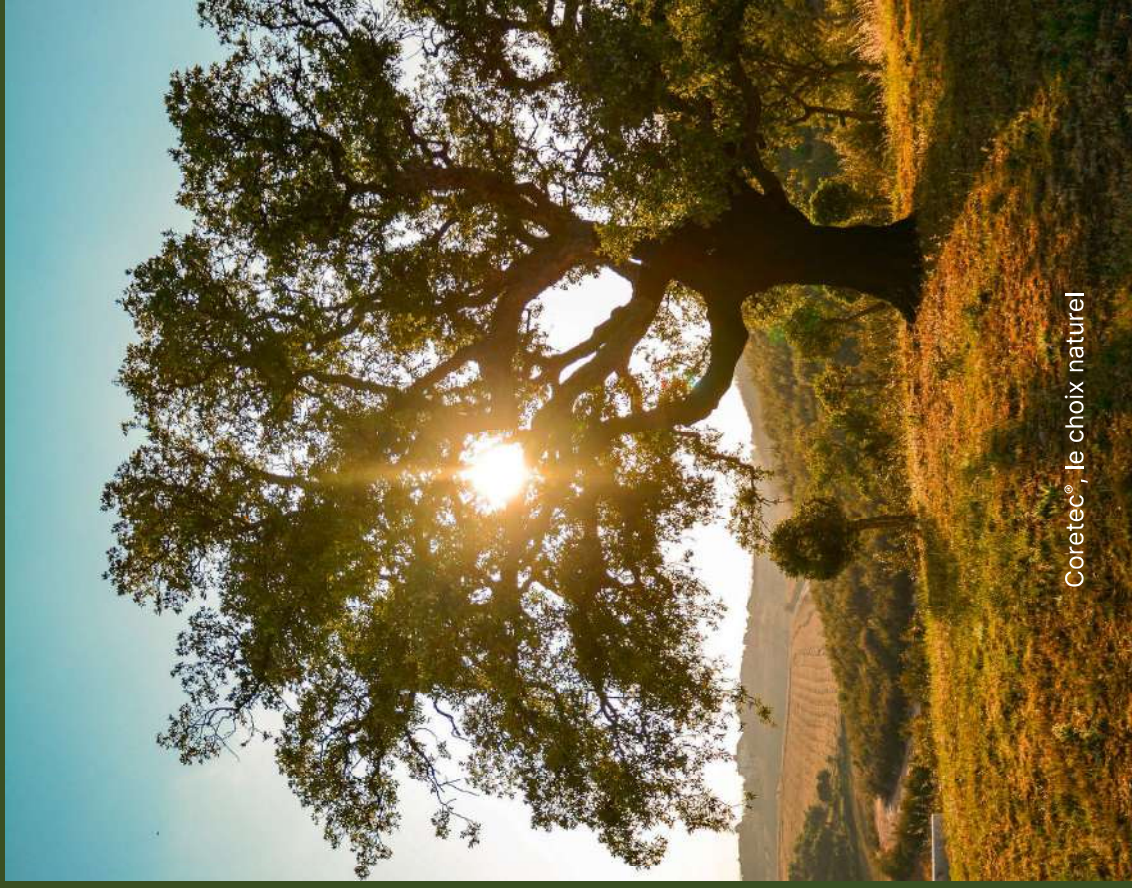


Nous nettoyons avec les produits de nettoyage bio Coretec®, et les reconditionnons dans une entreprise de travail adapté



2^{ème} Vie vous contribuez à bâtir les bases d'un monde plus durable

Nouvel objectif votre sol Coretec® obtient un nouvel objectif à but non lucratif via un organisme de bienfaisance



Coretec®, le choix naturel



Garantie à vie
résidentiel



10 ans de garantie
commercial



Coretec®

Souverainestraat 27 - 9770 Kruisem (Belgium)
info@usfloors.be - www.coretecfloors.com



US FLOORS INTERNATIONAL BV, A PROUD DIVISION OF  INDUSTRIES