



Gamme de stock  
**Portes**



Visitez nos vastes salles d'exposition  
situées à Saint-Vith et Grâce-Hollogne





Le présent catalogue contient notre assortiment actuel en stock.  
Découvrez lors d'une visite dans nos salles d'exposition  
d'autres possibilités.





# Gamme de stock portes

## Table des matières

---

<b>1</b>	Blocs porte laqué blanc	3 - 10
<b>2</b>	Blocs porte CPL chêne vital	11 - 16
<b>3</b>	Portes à chant plat	17 - 20
<b>4</b>	Argenta Invisidoor	21 - 26
<b>5</b>	Porte à galandage	27 - 30
<b>6</b>	Accessoires portes en bois	31 - 36
<b>7</b>	Portes en verre	37 - 40
<b>8</b>	Accessoires portes en verre	41 - 50
<b>9</b>	Hörmann ZK - MZ - MZ Thermo	51 - 54
<b>10</b>	Accessoires portes en acier	55 - 58
<b>11</b>	Montage	59 - 64
<b>12</b>	Normes et mesures portes en bois	65 - 68
<b>13</b>	Normes et mesures portes en acier	69 - 73



# Chapitre 1

## Blocs porte laqué blanc

---

Blocs porte laqué blanc 3

---



## Feuille de porte laqué blanc arêtes vives RAL9016

- surface : blanc laqué avec des laques acryliques écologiques durcis aux rayons U.V.
- âme : tubulaire
- profil de chants : arêtes vives
- type : à battée
- charnières : 2 x V0020
- serrure : BB
- classe climatique : I



N° article	Couleur	Dimensions	DIN	Emb.	UF	UC
160 190 011	RAL 9016 Blanc signalisation	655 x 2015 mm	gauche	45	PC	PC
160 190 013	RAL 9016 Blanc signalisation	655 x 2015 mm	droite	45	PC	PC
160 190 021	RAL 9016 Blanc signalisation	705 x 2015 mm	gauche	45	PC	PC
160 190 023	RAL 9016 Blanc signalisation	705 x 2015 mm	droite	45	PC	PC
160 190 031	RAL 9016 Blanc signalisation	755 x 2015 mm	gauche	45	PC	PC
160 190 033	RAL 9016 Blanc signalisation	755 x 2015 mm	droite	45	PC	PC
160 190 041	RAL 9016 Blanc signalisation	805 x 2015 mm	gauche	45	PC	PC
160 190 043	RAL 9016 Blanc signalisation	805 x 2015 mm	droite	45	PC	PC
160 190 051	RAL 9016 Blanc signalisation	855 x 2015 mm	gauche	45	PC	PC
160 190 053	RAL 9016 Blanc signalisation	855 x 2015 mm	droite	45	PC	PC
160 190 071	RAL 9016 Blanc signalisation	955 x 2015 mm	gauche	45	PC	PC
160 190 073	RAL 9016 Blanc signalisation	955 x 2015 mm	droite	45	PC	PC

## Feuille de porte laqué blanc à bord arrondi RAL9016

- surface : laqué blanc avec des laques acryliques écologiques durcis aux rayons U.V.
- âme : tubulaire
- profil de chants : arrondi
- type : à battée
- charnières : 2 x V0020
- serrure : BB
- classe climatique : I



N° article	Couleur	Dimensions	DIN	Emb.	UF	UC
160 202 010	RAL 9016 Blanc signalisation	655 x 2015 mm	gauche	45	PC	PC
160 202 012	RAL 9016 Blanc signalisation	655 x 2015 mm	droite	45	PC	PC
160 202 020	RAL 9016 Blanc signalisation	705 x 2015 mm	gauche	45	PC	PC
160 202 022	RAL 9016 Blanc signalisation	705 x 2015 mm	droite	45	PC	PC
160 202 030	RAL 9016 Blanc signalisation	755 x 2015 mm	gauche	45	PC	PC
160 202 032	RAL 9016 Blanc signalisation	755 x 2015 mm	droite	45	PC	PC
160 202 040	RAL 9016 Blanc signalisation	805 x 2015 mm	gauche	45	PC	PC
160 202 042	RAL 9016 Blanc signalisation	805 x 2015 mm	droite	45	PC	PC
160 202 050	RAL 9016 Blanc signalisation	855 x 2015 mm	gauche	45	PC	PC
160 202 052	RAL 9016 Blanc signalisation	855 x 2015 mm	droite	45	PC	PC
160 202 070	RAL 9016 Blanc signalisation	955 x 2015 mm	gauche	45	PC	PC
160 202 072	RAL 9016 Blanc signalisation	955 x 2015 mm	droite	45	PC	PC



## Feuille de porte laqué blanc à bord arrondi RS+

- surface : laqué blanc
- âme : tubulaire
- type : à battée
- profil de chants : arrondi
- caractéristiques : comparable classe climatique II



N° article	Couleur	Dimensions	DIN	Emb.	UF	UC
160 202 230	RAL 9016 Blanc signalisation	755 x 2015 mm	gauche	45	PC	PC
160 202 232	RAL 9016 Blanc signalisation	755 x 2015 mm	droite	45	PC	PC
160 202 250	RAL 9016 Blanc signalisation	855 x 2015 mm	gauche	45	PC	PC
160 202 252	RAL 9016 Blanc signalisation	855 x 2015 mm	droite	45	PC	PC



## Feuille de porte climatique laqué blanc à bord arrondi

- type : VS1/40
- surface : laqué blanc
- âme : pleine
- profil de chants : arrondi
- type : à battée
- charnières : 2 x V0026 nickelé
- serrure : PZ
- classe climatique : III
- classe acoustique : I (32 dB)
- joint de sol
- épaisseur : 40 mm
- valeur U: 2 W/m²



N° article	Couleur	Dimensions	DIN	Emb.	UF	UC
160 202 330	RAL 9016 Blanc signalisation	755 x 2015 mm	gauche	45	PC	PC
160 202 332	RAL 9016 Blanc signalisation	755 x 2015 mm	droite	45	PC	PC
160 202 350	RAL 9016 Blanc signalisation	855 x 2015 mm	gauche	45	PC	PC
160 202 352	RAL 9016 Blanc signalisation	855 x 2015 mm	droite	45	PC	PC

## Feuille de porte laqué blanc RIVA 1 à bord arrondi RAL9016

- modèle : RIVA 1: 4 rainures horizontales
- surface : laqué blanc avec des laques acryliques écologiques durcis aux rayons U.V.
- âme : tubulaire
- profil de chants : arrondi
- type : à battée
- charnières : 2 x V0020
- serrure : BB
- classe climatique : I



N° article	Couleur	Dimensions	DIN	Emb.	UF	UC
160 202 130	RAL 9016 Blanc signalisation	755 x 2015 mm	gauche	45	PC	PC
160 202 132	RAL 9016 Blanc signalisation	755 x 2015 mm	droite	45	PC	PC
160 202 150	RAL 9016 Blanc signalisation	855 x 2015 mm	gauche	45	PC	PC
160 202 152	RAL 9016 Blanc signalisation	855 x 2015 mm	droite	45	PC	PC

## Parclozes

- surface : laqué blanc
- pour découpe vitrage standard
- profil G21



N° article	Couleur	Dimensions	Emb.	UF	UC
160 202 901	RAL 9010 Blanc pur	540 x 1425 mm	10	GT	GT



## Huisserie laqué blanc à bord arrondi RAL9016

- surface : laqué blanc avec des laques acryliques écologiques durcis aux rayons U.V.
- profil de chants : arrondi
- type : à battée
- ajustement : -5/+15
- largeur chambranle : 60 mm

N° article	Couleur	Dimensions	DIN	Emb.	UF	UC
160 204 00011	RAL 9016 Blanc signalisation	655 x 2015 x 85 mm	gauche	40	PC	PC
160 204 00014	RAL 9016 Blanc signalisation	655 x 2015 x 85 mm	droite	40	PC	PC
160 204 00112	RAL 9016 Blanc signalisation	705 x 2015 x 85 mm	gauche	40	PC	PC
160 204 00115	RAL 9016 Blanc signalisation	705 x 2015 x 85 mm	droite	40	PC	PC
160 204 00213	RAL 9016 Blanc signalisation	755 x 2015 x 85 mm	gauche	40	PC	PC
160 204 00216	RAL 9016 Blanc signalisation	755 x 2015 x 85 mm	droite	40	PC	PC
160 204 00415	RAL 9016 Blanc signalisation	805 x 2015 x 85 mm	gauche	40	PC	PC
160 204 00418	RAL 9016 Blanc signalisation	805 x 2015 x 85 mm	droite	40	PC	PC
160 204 00617	RAL 9016 Blanc signalisation	855 x 2015 x 85 mm	gauche	40	PC	PC
160 204 00620	RAL 9016 Blanc signalisation	855 x 2015 x 85 mm	droite	40	PC	PC
160 204 00819	RAL 9016 Blanc signalisation	955 x 2015 x 85 mm	gauche	40	PC	PC
160 204 00822	RAL 9016 Blanc signalisation	955 x 2015 x 85 mm	droite	40	PC	PC
160 204 0103	RAL 9016 Blanc signalisation	655 x 2015 x 105 mm	gauche	40	PC	PC
160 204 0105	RAL 9016 Blanc signalisation	655 x 2015 x 105 mm	droite	40	PC	PC
160 204 0107	RAL 9016 Blanc signalisation	705 x 2015 x 105 mm	gauche	40	PC	PC
160 204 0109	RAL 9016 Blanc signalisation	705 x 2015 x 105 mm	droite	40	PC	PC
160 204 011	RAL 9016 Blanc signalisation	755 x 2015 x 105 mm	gauche	40	PC	PC
160 204 013	RAL 9016 Blanc signalisation	755 x 2015 x 105 mm	droite	40	PC	PC
160 204 015	RAL 9016 Blanc signalisation	805 x 2015 x 105 mm	gauche	40	PC	PC
160 204 017	RAL 9016 Blanc signalisation	805 x 2015 x 105 mm	droite	40	PC	PC
160 204 019	RAL 9016 Blanc signalisation	855 x 2015 x 105 mm	gauche	40	PC	PC
160 204 021	RAL 9016 Blanc signalisation	855 x 2015 x 105 mm	droite	40	PC	PC
160 204 027	RAL 9016 Blanc signalisation	955 x 2015 x 105 mm	gauche	40	PC	PC
160 204 029	RAL 9016 Blanc signalisation	955 x 2015 x 105 mm	droite	40	PC	PC
160 204 103	RAL 9016 Blanc signalisation	655 x 2015 x 125 mm	gauche	32	PC	PC
160 204 105	RAL 9016 Blanc signalisation	655 x 2015 x 125 mm	droite	32	PC	PC
160 204 107	RAL 9016 Blanc signalisation	705 x 2015 x 125 mm	gauche	32	PC	PC
160 204 109	RAL 9016 Blanc signalisation	705 x 2015 x 125 mm	droite	32	PC	PC
160 204 111	RAL 9016 Blanc signalisation	755 x 2015 x 125 mm	gauche	32	PC	PC
160 204 113	RAL 9016 Blanc signalisation	755 x 2015 x 125 mm	droite	32	PC	PC
160 204 115	RAL 9016 Blanc signalisation	805 x 2015 x 125 mm	gauche	32	PC	PC
160 204 117	RAL 9016 Blanc signalisation	805 x 2015 x 125 mm	droite	32	PC	PC
160 204 119	RAL 9016 Blanc signalisation	855 x 2015 x 125 mm	gauche	32	PC	PC
160 204 121	RAL 9016 Blanc signalisation	855 x 2015 x 125 mm	droite	32	PC	PC
160 204 127	RAL 9016 Blanc signalisation	955 x 2015 x 125 mm	gauche	32	PC	PC
160 204 129	RAL 9016 Blanc signalisation	955 x 2015 x 125 mm	droite	32	PC	PC
160 204 203	RAL 9016 Blanc signalisation	655 x 2015 x 145 mm	gauche	32	PC	PC
160 204 205	RAL 9016 Blanc signalisation	655 x 2015 x 145 mm	droite	32	PC	PC
160 204 207	RAL 9016 Blanc signalisation	705 x 2015 x 145 mm	gauche	32	PC	PC
160 204 209	RAL 9016 Blanc signalisation	705 x 2015 x 145 mm	droite	32	PC	PC
160 204 211	RAL 9016 Blanc signalisation	755 x 2015 x 145 mm	gauche	32	PC	PC
160 204 213	RAL 9016 Blanc signalisation	755 x 2015 x 145 mm	droite	32	PC	PC
160 204 215	RAL 9016 Blanc signalisation	805 x 2015 x 145 mm	gauche	32	PC	PC
160 204 217	RAL 9016 Blanc signalisation	805 x 2015 x 145 mm	droite	32	PC	PC
160 204 219	RAL 9016 Blanc signalisation	855 x 2015 x 145 mm	gauche	32	PC	PC
160 204 221	RAL 9016 Blanc signalisation	855 x 2015 x 145 mm	droite	32	PC	PC
160 204 227	RAL 9016 Blanc signalisation	955 x 2015 x 145 mm	gauche	32	PC	PC
160 204 229	RAL 9016 Blanc signalisation	955 x 2015 x 145 mm	droite	32	PC	PC
160 204 303	RAL 9016 Blanc signalisation	655 x 2015 x 165 mm	gauche	32	PC	PC

N° article	Couleur	Dimensions	DIN	Emb.	UF	UC
160 204 305	RAL 9016 Blanc signalisation	655 x 2015 x 165 mm	droite	32	PC	PC
160 204 307	RAL 9016 Blanc signalisation	705 x 2015 x 165 mm	gauche	32	PC	PC
160 204 309	RAL 9016 Blanc signalisation	705 x 2015 x 165 mm	droite	32	PC	PC
160 204 311	RAL 9016 Blanc signalisation	755 x 2015 x 165 mm	gauche	32	PC	PC
160 204 313	RAL 9016 Blanc signalisation	755 x 2015 x 165 mm	droite	32	PC	PC
160 204 315	RAL 9016 Blanc signalisation	805 x 2015 x 165 mm	gauche	32	PC	PC
160 204 317	RAL 9016 Blanc signalisation	805 x 2015 x 165 mm	droite	32	PC	PC
160 204 319	RAL 9016 Blanc signalisation	855 x 2015 x 165 mm	gauche	32	PC	PC
160 204 321	RAL 9016 Blanc signalisation	855 x 2015 x 165 mm	droite	32	PC	PC
160 204 327	RAL 9016 Blanc signalisation	955 x 2015 x 165 mm	gauche	32	PC	PC
160 204 329	RAL 9016 Blanc signalisation	955 x 2015 x 165 mm	droite	32	PC	PC
160 204 403	RAL 9016 Blanc signalisation	655 x 2015 x 185 mm	gauche	24	PC	PC
160 204 405	RAL 9016 Blanc signalisation	655 x 2015 x 185 mm	droite	24	PC	PC
160 204 407	RAL 9016 Blanc signalisation	705 x 2015 x 185 mm	gauche	24	PC	PC
160 204 409	RAL 9016 Blanc signalisation	705 x 2015 x 185 mm	droite	24	PC	PC
160 204 411	RAL 9016 Blanc signalisation	755 x 2015 x 185 mm	gauche	24	PC	PC
160 204 413	RAL 9016 Blanc signalisation	755 x 2015 x 185 mm	droite	24	PC	PC
160 204 415	RAL 9016 Blanc signalisation	805 x 2015 x 185 mm	gauche	24	PC	PC
160 204 417	RAL 9016 Blanc signalisation	805 x 2015 x 185 mm	droite	24	PC	PC
160 204 419	RAL 9016 Blanc signalisation	855 x 2015 x 185 mm	gauche	24	PC	PC
160 204 421	RAL 9016 Blanc signalisation	855 x 2015 x 185 mm	droite	24	PC	PC
160 204 427	RAL 9016 Blanc signalisation	955 x 2015 x 185 mm	gauche	24	PC	PC
160 204 429	RAL 9016 Blanc signalisation	955 x 2015 x 185 mm	droite	24	PC	PC
160 204 503	RAL 9016 Blanc signalisation	655 x 2015 x 205 mm	gauche	24	PC	PC
160 204 505	RAL 9016 Blanc signalisation	655 x 2015 x 205 mm	droite	24	PC	PC
160 204 507	RAL 9016 Blanc signalisation	705 x 2015 x 205 mm	gauche	24	PC	PC
160 204 509	RAL 9016 Blanc signalisation	705 x 2015 x 205 mm	droite	24	PC	PC
160 204 511	RAL 9016 Blanc signalisation	755 x 2015 x 205 mm	gauche	24	PC	PC
160 204 513	RAL 9016 Blanc signalisation	755 x 2015 x 205 mm	droite	24	PC	PC
160 204 515	RAL 9016 Blanc signalisation	805 x 2015 x 205 mm	gauche	24	PC	PC
160 204 517	RAL 9016 Blanc signalisation	805 x 2015 x 205 mm	droite	24	PC	PC
160 204 519	RAL 9016 Blanc signalisation	855 x 2015 x 205 mm	gauche	24	PC	PC
160 204 521	RAL 9016 Blanc signalisation	855 x 2015 x 205 mm	droite	24	PC	PC
160 204 527	RAL 9016 Blanc signalisation	955 x 2015 x 205 mm	gauche	24	PC	PC
160 204 529	RAL 9016 Blanc signalisation	955 x 2015 x 205 mm	droite	24	PC	PC
160 204 611	RAL 9016 Blanc signalisation	755 x 2015 x 220 mm	gauche	24	PC	PC
160 204 613	RAL 9016 Blanc signalisation	755 x 2015 x 220 mm	droite	24	PC	PC
160 204 619	RAL 9016 Blanc signalisation	855 x 2015 x 220 mm	gauche	24	PC	PC
160 204 621	RAL 9016 Blanc signalisation	855 x 2015 x 220 mm	droite	24	PC	PC
160 204 719	RAL 9016 Blanc signalisation	855 x 2015 x 240 mm	gauche	24	PC	PC
160 204 721	RAL 9016 Blanc signalisation	855 x 2015 x 240 mm	droite	24	PC	PC
160 204 819	RAL 9016 Blanc signalisation	855 x 2015 x 270 mm	gauche	16	PC	PC
160 204 821	RAL 9016 Blanc signalisation	855 x 2015 x 270 mm	droite	16	PC	PC
160 204 829	RAL 9016 Blanc signalisation	855 x 2015 x 290 mm	gauche	16	PC	PC
160 204 831	RAL 9016 Blanc signalisation	855 x 2015 x 290 mm	droite	16	PC	PC
160 204 839	RAL 9016 Blanc signalisation	855 x 2015 x 310 mm	gauche	16	PC	PC
160 204 841	RAL 9016 Blanc signalisation	855 x 2015 x 310 mm	droite	16	PC	PC
160 204 859	RAL 9016 Blanc signalisation	855 x 2015 x 380 mm	gauche	16	PC	PC
160 204 861	RAL 9016 Blanc signalisation	855 x 2015 x 380 mm	droite	16	PC	PC



## Contre-chambranle à bord arrondi RAL9016

N° article	Couleur	Dimensions	Exécution	Emb.	UF	UC
160 204 900	RAL 9016 Blanc signalisation	985 x 2110 mm	standard	10	GT	GT
160 204 901	RAL 9016 Blanc signalisation	985 x 2110 mm	+ 15 mm languette allongée	10	GT	GT

## Chapitre 2

### Blocs porte CPL chêne vital

---

Blocs porte CPL chêne vital 11

---



### Feuille de porte CPL chêne vital

- surface : Ringolit chêne vital OF64
- âme : tubulaire
- profil de chants : arrondi R2
- type : à battée
- charnières : 2 x V0020
- serrure : BB
- classe climatique : I



N° article	Dimensions	DIN	UF	UC
160 320 010	655 x 2015 mm	gauche	PC	PC
160 320 012	655 x 2015 mm	droite	PC	PC
160 320 020	705 x 2015 mm	gauche	PC	PC
160 320 022	705 x 2015 mm	droite	PC	PC
160 320 030	755 x 2015 mm	gauche	PC	PC
160 320 032	755 x 2015 mm	droite	PC	PC
160 320 040	805 x 2015 mm	gauche	PC	PC
160 320 042	805 x 2015 mm	droite	PC	PC
160 320 050	855 x 2015 mm	gauche	PC	PC
160 320 052	855 x 2015 mm	droite	PC	PC
160 320 070	955 x 2015 mm	gauche	PC	PC
160 320 072	955 x 2015 mm	droite	PC	PC



## Huisserie CPL chêne vital

- surface : Ringolit chêne vital OF64
- profil de chants : arrondi R2
- type : à battée
- ajustement : -3 / +17 mm
- largeur chambranle : 63 mm

N° article	Dimensions	DIN	UF UC
160 323 003	655 x 2015 x 80 mm	gauche	PC PC
160 323 005	655 x 2015 x 80 mm	droite	PC PC
160 323 007	705 x 2015 x 80 mm	gauche	PC PC
160 323 009	705 x 2015 x 80 mm	droite	PC PC
160 323 011	755 x 2015 x 80 mm	gauche	PC PC
160 323 013	755 x 2015 x 80 mm	droite	PC PC
160 323 015	805 x 2015 x 80 mm	gauche	PC PC
160 323 017	805 x 2015 x 80 mm	droite	PC PC
160 323 019	855 x 2015 x 80 mm	gauche	PC PC
160 323 021	855 x 2015 x 80 mm	droite	PC PC
160 323 027	955 x 2015 x 80 mm	gauche	PC PC
160 323 029	955 x 2015 x 80 mm	droite	PC PC
160 323 103	655 x 2015 x 100 mm	gauche	PC PC
160 323 105	655 x 2015 x 100 mm	droite	PC PC
160 323 107	705 x 2015 x 100 mm	gauche	PC PC
160 323 109	705 x 2015 x 100 mm	droite	PC PC
160 323 111	755 x 2015 x 100 mm	gauche	PC PC
160 323 113	755 x 2015 x 100 mm	droite	PC PC
160 323 115	805 x 2015 x 100 mm	gauche	PC PC
160 323 117	805 x 2015 x 100 mm	droite	PC PC
160 323 119	855 x 2015 x 100 mm	gauche	PC PC
160 323 121	855 x 2015 x 100 mm	droite	PC PC
160 323 127	955 x 2015 x 100 mm	gauche	PC PC
160 323 129	955 x 2015 x 100 mm	droite	PC PC
160 323 203	655 x 2015 x 120 mm	gauche	PC PC
160 323 205	655 x 2015 x 120 mm	droite	PC PC
160 323 207	705 x 2015 x 120 mm	gauche	PC PC
160 323 209	705 x 2015 x 120 mm	droite	PC PC
160 323 211	755 x 2015 x 120 mm	gauche	PC PC
160 323 213	755 x 2015 x 120 mm	droite	PC PC
160 323 215	805 x 2015 x 120 mm	gauche	PC PC
160 323 217	805 x 2015 x 120 mm	droite	PC PC
160 323 219	855 x 2015 x 120 mm	gauche	PC PC
160 323 221	855 x 2015 x 120 mm	droite	PC PC
160 323 227	955 x 2015 x 120 mm	gauche	PC PC
160 323 229	955 x 2015 x 120 mm	droite	PC PC
160 323 303	655 x 2015 x 140 mm	gauche	PC PC
160 323 305	655 x 2015 x 140 mm	droite	PC PC
160 323 307	705 x 2015 x 140 mm	gauche	PC PC
160 323 309	705 x 2015 x 140 mm	droite	PC PC
160 323 311	755 x 2015 x 140 mm	gauche	PC PC
160 323 313	755 x 2015 x 140 mm	droite	PC PC
160 323 315	805 x 2015 x 140 mm	gauche	PC PC
160 323 317	805 x 2015 x 140 mm	droite	PC PC
160 323 319	855 x 2015 x 140 mm	gauche	PC PC
160 323 321	855 x 2015 x 140 mm	droite	PC PC
160 323 327	955 x 2015 x 140 mm	gauche	PC PC
160 323 329	955 x 2015 x 140 mm	droite	PC PC
160 323 403	655 x 2015 x 160 mm	gauche	PC PC

N° article	Dimensions	DIN	UF UC
160 323 405	655 x 2015 x 160 mm	droite	PC PC
160 323 407	705 x 2015 x 160 mm	gauche	PC PC
160 323 409	705 x 2015 x 160 mm	droite	PC PC
160 323 411	755 x 2015 x 160 mm	gauche	PC PC
160 323 413	755 x 2015 x 160 mm	droite	PC PC
160 323 415	805 x 2015 x 160 mm	gauche	PC PC
160 323 417	805 x 2015 x 160 mm	droite	PC PC
160 323 419	855 x 2015 x 160 mm	gauche	PC PC
160 323 421	855 x 2015 x 160 mm	droite	PC PC
160 323 427	955 x 2015 x 160 mm	gauche	PC PC
160 323 429	955 x 2015 x 160 mm	droite	PC PC
160 323 503	655 x 2015 x 180 mm	gauche	PC PC
160 323 505	655 x 2015 x 180 mm	droite	PC PC
160 323 507	705 x 2015 x 180 mm	gauche	PC PC
160 323 509	705 x 2015 x 180 mm	droite	PC PC
160 323 511	755 x 2015 x 180 mm	gauche	PC PC
160 323 513	755 x 2015 x 180 mm	droite	PC PC
160 323 515	805 x 2015 x 180 mm	gauche	PC PC
160 323 517	805 x 2015 x 180 mm	droite	PC PC
160 323 519	855 x 2015 x 180 mm	gauche	PC PC
160 323 521	855 x 2015 x 180 mm	droite	PC PC
160 323 527	955 x 2015 x 180 mm	gauche	PC PC
160 323 529	955 x 2015 x 180 mm	droite	PC PC
160 323 603	655 x 2015 x 200 mm	gauche	PC PC
160 323 605	655 x 2015 x 200 mm	droite	PC PC
160 323 607	705 x 2015 x 200 mm	gauche	PC PC
160 323 609	705 x 2015 x 200 mm	droite	PC PC
160 323 611	755 x 2015 x 200 mm	gauche	PC PC
160 323 613	755 x 2015 x 200 mm	droite	PC PC
160 323 615	805 x 2015 x 200 mm	gauche	PC PC
160 323 617	805 x 2015 x 200 mm	droite	PC PC
160 323 619	855 x 2015 x 200 mm	gauche	PC PC
160 323 621	855 x 2015 x 200 mm	droite	PC PC
160 323 627	955 x 2015 x 200 mm	gauche	PC PC
160 323 629	955 x 2015 x 200 mm	droite	PC PC
160 323 701	855 x 2015 x 220 mm	gauche	PC PC
160 323 703	855 x 2015 x 220 mm	droite	PC PC
160 323 751	855 x 2015 x 240 mm	gauche	PC PC
160 323 753	855 x 2015 x 240 mm	droite	PC PC
160 323 801	855 x 2015 x 265 mm	gauche	PC PC
160 323 803	855 x 2015 x 265 mm	droite	PC PC



# Chapitre 3

## Portes à chant plat

---

Portes à chant plat 17

---



## Feuille de porte à chant plat prépeint

- surface : prépeint
- âme : tubulaire
- type : chants plats
- sans entaillage pour paumelles
- sans mortaise pour serrure
- épaisseur porte : 40 mm



N° article	Dimensions	Emb.	UF	UC
160 101 063	630 x 2015 mm	30	PC	PC
160 101 068	680 x 2015 mm	30	PC	PC
160 101 073	730 x 2015 mm	30	PC	PC
160 101 078	780 x 2015 mm	30	PC	PC
160 101 083	830 x 2015 mm	30	PC	PC
160 101 088	880 x 2015 mm	30	PC	PC
160 101 093	930 x 2015 mm	30	PC	PC
160 101 098	980 x 2015 mm	30	PC	PC
160 101 103	1030 x 2015 mm	30	PC	PC
160 101 163	630 x 2115 mm	30	PC	PC
160 101 168	680 x 2115 mm	30	PC	PC
160 101 173	730 x 2115 mm	30	PC	PC
160 101 178	780 x 2115 mm	30	PC	PC
160 101 183	830 x 2115 mm	30	PC	PC
160 101 188	880 x 2115 mm	30	PC	PC
160 101 193	930 x 2115 mm	30	PC	PC

## Feuille de porte coupe-feu EI1 30

- résistance au feu (EI1) : 30 min
- surface : prépeint
- type : chants plats
- âme : pleine
- profil de chants : droit
- BENOR (norme belge) ATG 3244
- épaisseur porte : 40 mm



N° article	Dimensions	Emb.	UF	UC
160 106 010	630 x 2015 mm	25	PC	PC
160 106 012	680 x 2015 mm	25	PC	PC
160 106 014	730 x 2015 mm	25	PC	PC
160 106 016	780 x 2015 mm	25	PC	PC
160 106 018	830 x 2015 mm	25	PC	PC
160 106 020	880 x 2015 mm	25	PC	PC
160 106 022	930 x 2015 mm	25	PC	PC
160 106 024	980 x 2015 mm	25	PC	PC
160 106 026	1030 x 2015 mm	25	PC	PC

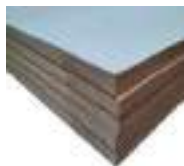
## Feuille de porte coupe-feu EI1 60

- résistance au feu (EI1) : 60 min
- surface : prépeint
- type : chants plats
- âme : pleine
- profil de chants : droit
- BENOR (norme belge) ATG 3245
- épaisseur porte : 60 mm



N° article	Dimensions	Emb.	UF	UC
160 106 216	730 x 2015 mm	25	PC	PC
160 106 220	830 x 2015 mm	25	PC	PC
160 106 224	930 x 2015 mm	25	PC	PC

# Portes à chant plat



## Feuille de porte recoupable prépeint

- surface : prépeint
- âme : pleine
- type : chants plats
- sans entaillage pour paumelles
- sans mortaise pour serrure
- épaisseur porte : 40 mm
- 20 kg/m<sup>2</sup>

N° article	Dimensions	Exécution	Emb.	UF	UC
160 110 005	820 x 2160 mm	recoupable jusqu'à 110 mm > 600 x 1940 mm	50	PC	PC
160 110 007	820 x 2380 mm	recoupable jusqu'à 110 mm > 600 x 2160 mm	50	PC	PC
160 110 010	1040 x 2160 mm	recoupable jusqu'à 110 mm > 820 x 1940 mm	50	PC	PC
160 110 015	1040 x 2380 mm	recoupable jusqu'à 110 mm > 820 x 2160 mm	50	PC	PC
160 110 020	1040 x 2600 mm	recoupable jusqu'à 110 mm > 820 x 2380 mm	25	PC	PC

# Chapitre 4

## Argenta Invisidoor

---



### Invisidoor 2.0 40 OUT

- prépeint blanc
- profil 2.0 + profilé de recouvrement



N° article	Longueur	UF	UC
160 400 001	5500 mm	LG	LG
160 400 0015	1370 mm	LG	LG

### Invisidoor 2.0 40 IN

- prépeint blanc
- profil 2.0 + profilé de recouvrement



N° article	Longueur	UF	UC
160 400 003	5500 mm	LG	LG
160 400 0035	1370 mm	LG	LG

### Kit quincaillerie 2.0 3XS5

- quincaillerie complète
- sans serrure



N° article	Surface	Exécution	UF	UC
160 400 011	chromé mat	OUT	GT	GT
160 400 013	chromé mat	IN	GT	GT

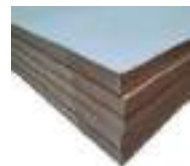
### Serrure magnétique



N° article	Surface	Perçage	Carré	UF	UC
160 400 031	chromé mat	BB	8 mm	PC	PC
160 400 033	chromé mat	PZ	8 mm	PC	PC
160 400 035	chromé mat	WC	6 mm	PC	PC

### Feuille de porte recoupable prépeint

- surface : prépeint
- âme : pleine
- type : chants plats
- sans entaillage pour paumelles
- sans mortaise pour serrure
- épaisseur porte : 40 mm
- 20 kg/m<sup>2</sup>



N° article	Dimensions	Exécution	Emb.	UF	UC
160 110 005	820 x 2160 mm	recoupable jusqu'à 110 mm > 600 x 1940 mm	50	PC	PC
160 110 007	820 x 2380 mm	recoupable jusqu'à 110 mm > 600 x 2160 mm	50	PC	PC
160 110 010	1040 x 2160 mm	recoupable jusqu'à 110 mm > 820 x 1940 mm	50	PC	PC
160 110 015	1040 x 2380 mm	recoupable jusqu'à 110 mm > 820 x 2160 mm	50	PC	PC
160 110 020	1040 x 2600 mm	recoupable jusqu'à 110 mm > 820 x 2380 mm	25	PC	PC

**Pour info :**

- charnière et gache à placer de manière variable
- largeur extérieur cadre = feuille de porte + 84 mm (sans fixations)  
= feuille de porte + 90 mm (avec fixations)
- hauteur extérieur cadre = feuille de porte + 46 mm



## Invisidoor DL OUT

N° article	Exécution	Longueur	UF	UC
160 400 101	montants DIN L	2015 mm	GT	GT
160 400 103	montants DIN R	2015 mm	GT	GT
160 400 131	traverse DIN L / R	730 mm	PC	PC
160 400 135	traverse DIN L / R	830 mm	PC	PC
160 400 139	traverse DIN L / R	930 mm	PC	PC



## Invisidoor DL IN

N° article	Exécution	Longueur	UF	UC
160 400 105	montants DIN L	2015 mm	GT	GT
160 400 107	montants DIN R	2015 mm	GT	GT
160 400 133	traverse DIN L / R	730 mm	PC	PC
160 400 137	traverse DIN L / R	830 mm	PC	PC
160 400 141	traverse DIN L / R	930 mm	PC	PC



## Serrure magnétique

N° article	Surface	Perçage	Carré	UF	UC
160 400 031	chromé mat	BB	8 mm	PC	PC
160 400 033	chromé mat	PZ	8 mm	PC	PC
160 400 035	chromé mat	WC	6 mm	PC	PC



## Feuille de porte à chant plat prépeint

- surface : prépeint
- âme : tubulaire
- type : chants plats
- sans entaillage pour paumelles
- sans mortaise pour serrure
- épaisseur porte : 40 mm

N° article	Dimensions	Emb.	UF	UC
160 101 073	730 x 2015 mm	30	PC	PC
160 101 083	830 x 2015 mm	30	PC	PC
160 101 093	930 x 2015 mm	30	PC	PC



## Poignée S-Handle

- apprêté
- pour les portes de 40 mm d'épaisseur
- la position de la poignée peut être choisie librement
- application simple ou double face

N° article	UF	UC
160 400 065	PC	PC

### Pour info :

- largeur extérieur cadre = feuille de porte + 64 mm (sans fixations)  
= feuille de porte + 74 mm (avec fixations)
- hauteur extérieur cadre = feuille de porte + 36 mm

### Bloc-porte DL OUT

- Invisidoor DL
- feuille de porte tubulaire prépeint, prémonté
- sans trou de serrure



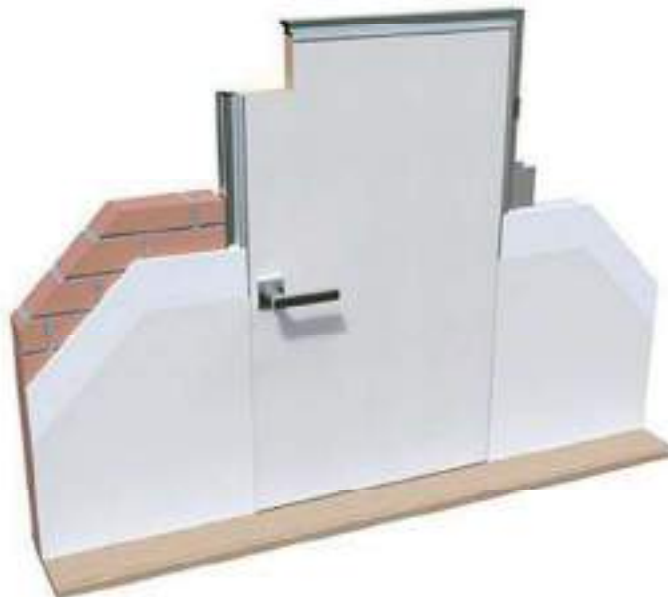
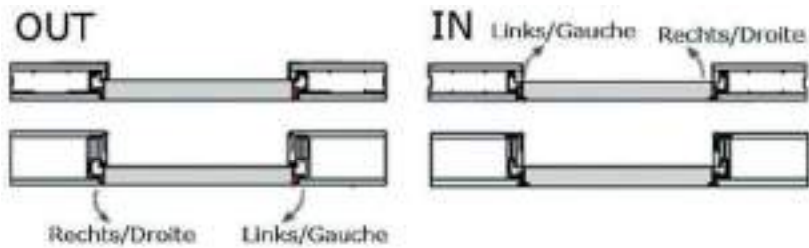
N° article	Dimensions	Exécution	UF UC
160 400 202	730 x 2015 mm	DIN L	GT GT
160 400 204	730 x 2015 mm	DIN R	GT GT
160 400 212	830 x 2015 mm	DIN L	GT GT
160 400 214	830 x 2015 mm	DIN R	GT GT
160 400 222	930 x 2015 mm	DIN L	GT GT
160 400 224	930 x 2015 mm	DIN R	GT GT

### Bloc-porte DL IN

- Invisidoor DL
- feuille de porte tubulaire prépeint, prémonté
- sans trou de serrure



N° article	Dimensions	Exécution	UF UC
160 400 206	730 x 2015 mm	DIN L	GT GT
160 400 208	730 x 2015 mm	DIN R	GT GT
160 400 216	830 x 2015 mm	DIN L	GT GT
160 400 218	830 x 2015 mm	DIN R	GT GT
160 400 226	930 x 2015 mm	DIN L	GT GT
160 400 228	930 x 2015 mm	DIN R	GT GT





# Chapitre 5

## Porte à galandage

---

Porte à galandage 27

---



## Portes à galandage pour porte en bois

- pour cloisons en plaques de plâtre avec épaisseur cloison de 125 mm
- pour largeur de porte de 730-830-930 mm
- dimension totale d'encombrement : 1866 x 2064 mm
- dimension feuille de porte : 930 x 2015 mm
- poids de porte : max. 80 kg
- ossature métallique : 75 mm



N° article	Dimensions	UF	UC
160 901 009	930 x 2015 mm	GT	GT

## Portes à galandage pour porte en verre

- pour cloisons en plaques de plâtre avec épaisseur cloison de 125 mm
- pour largeur de porte de 730-830-930 mm
- extérieur caisson : 1488 / 1688 / 1888 x 2064 mm
- poids de porte : max. 80 kg
- ossature métallique : 75 mm
- le kit comprend :
  - une boîte d'accessoires (2 roulettes, 2 pinces à verre, 2 arrêts, 2 guides)
  - un kit de profils d'habillage
  - embouts pour une épaisseur de verre 8 / 10 / 12 mm
  - une brosse d'étanchéité (L = 2 x 2,5 m) pour une épaisseur de verre 8 mm



N° article	Dimensions	UF	UC
160 901 015	930 x 1985 mm	GT	GT

## Softclose + Adapteur

- le système SOFT-CLOSE / SOFT-OPEN peut être intégré; lors de la fermeture, la porte est freinée et ferme en douceur



N° article	UF	UC
160 901 025	GT	GT

## Brosse d'étanchéité



N° article	Couleur	Longueur	Pour	UF	UC
160 901 033	gris	1000 x 2810 mm	Porte en bois	PC	PC
160 901 035		1000 x 2810 mm	Porte en verre: épaisseur de 8 mm / épaisseur de mur de 115-125 mm	PC	PC

## Embout

- pour une épaisseur de verre de 8 mm



N° article	UF	UC
160 901 037	PC	PC



# Chapitre 6

## Accessoires portes en bois

---

Accessoires portes en bois 31

---



# Accessoires portes en bois

## Menslide 65 4.0 pour bois

- capacité de charge : 80 kg/garniture
- épaisseur de vitrage : 8 mm
- pour montage au mur
- pour porte en bois
- brosse d'étanchéité inclus
- le set standard contient :
  - 1 rail
  - 1 profil de recouvrement
  - 2 chariots (de serrage/de roulement)
  - 2 fins de course
  - 2 embouts
  - 1 guide-sol



N° article	Surface	Longueur	UF	UC
150 500 521	inoxlook	2000 mm	PC	PC
150 500 523	inoxlook	2500 mm	PC	PC
150 500 527	noir	2000 mm	PC	PC
150 500 531	noir	2500 mm	PC	PC

## Set amortisseur pour bois

- composé de deux amortisseurs, un entraîneur
- set amortisseur des deux côtés
- pour portes en bois
- pour Menslide 65 4.0



N° article	UF	UC
150 500 542	GT	GT

## Ecarteur

- profil en aluminium avec embouts
- matériel : aluminium massif



N° article	Surface	Longueur	Épaisseur	UF	UC
150 500 550	inox anodisé	2000 mm	20 mm	LG	LG
150 500 552	inox anodisé	2500 mm	20 mm	LG	LG
150 500 554	noir anodisé	2000 mm	20 mm	LG	LG
150 500 556	noir anodisé	2500 mm	20 mm	LG	LG
150 500 560	inox anodisé	2000 mm	10 mm	LG	LG
150 500 562	inox anodisé	2500 mm	10 mm	LG	LG
150 500 564	noir anodisé	2000 mm	10 mm	LG	LG
150 500 566	noir anodisé	2500 mm	10 mm	LG	LG

## Chambranle Greenline

- profil C6
- Dark Red Meranti
- 1 jeu = 10,74 m



N° article	Dimensions	UF	UC
160 905 120	11 x 68 x 107/215 mm	GT	GT
160 905 125	11 x 68 x 125/245 mm	GT	GT

## Listel

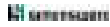
- profil S19
- Dark Red Meranti
- 1 jeu = 5,37 m



N° article	Dimensions	Emb.	UF	UC
160 905 201	15 x 17 x 1070/2150 mm	6	GT	GT
160 905 205	22 x 22 x 1070/2300 mm	6	GT	GT



# Accessoires portes en bois



## Plaque de renfort charnière V3610

- combinable avec :
- V 3611/5,8
- V 3612/7,8
- V 3613/8,8
- V 3614/9,8

N° article	Couleur	Exécution	Emb.	UF	UC
160 990 031	zingué	DIN droite et gauche	40	PC	PC



## Gâche plate réglable

N° article	Exécution	UF	UC
160 990 045	DIN L	PC	PC
160 990 047	DIN R	PC	PC



## Serrure PZ 3-points FUHR

- 855 T30 WE type 8 pènes ronds 65/72/9 20/1700/3 argent

N° article	UF	UC
160 990 100	PC	PC



## Fiche ouvrant PR315 T30

- 3 parties
- tige fileté Ø 9,8 x 100 mm

N° article	Couleur	Emb.	UF	UC
160 990 415	noir	40	PC	PC



## Gabarit pour fixation huisserie

N° article	Emb.	UF	UC
160 990 900	30	PC	PC



## Fiche ouvrant ø 15 mm

N° article	Couleur	N° fournisseur	Emb.	UF	UC
301 316 301	nickelé	PR215-FT-GB-NI	40	PC	PC
301 316 331	blanc mat		40	PC	PC
301 316 336	RAL 9005 noir mat	PR215-FT-GB-SM	40	PC	PC

# Accessoires portes en bois

## Fiche dormant ø 15 mm




N° article	Couleur	N° fournisseur	Emb.	UF	UC
301 316 302	nickelé	PR215GL-RT-BT-NI	40	PC	PC
301 316 333	blanc mat		40	PC	PC
301 316 338	RAL 9005 Noir foncé	PR215GL-RT-BT-SM	40	PC	PC

## Fiche ouvrant n° 3180 ø 15 mm




N° article	Couleur	N° fournisseur	Emb.	UF	UC
301 318 303	nickelé	PR315-FT-GB-NI	40	PC	PC
301 318 309	noir mat	PR315-FT-GB-SM	40	PC	PC
301 318 317	blanc mat		20	PC	PC

## Fiche dormant n° 3177 GL ø 15 mm




N° article	Couleur	N° fournisseur	Emb.	UF	UC
301 318 304	nickelé	PR315GL-RT-BT-NI	40	PC	PC
301 318 311	noir mat	PR315-GL-RT-BT-SM	40	PC	PC
301 318 319	blanc mat		20	PC	PC

## Tectus charnière TE340 3D




- pour portes intérieures affleurantes
- 301 703 6048: avec produit foisonnant intégré

N° article	Couleur	Capacité de charge	N° fournisseur	Emb.	UF	UC
301 703 552	RAL 9005 Noir foncé	80 kg	5400605010702	2	PC	PC
301 703 601	F1 Alu argent	80 kg	5400605012402	2	PC	PC

## Gache n° 4




- avec nez
- avec 3 trous

N° article	Couleur	Exécution	N° fournisseur	Emb.	UF	UC
312 700 031	couleur alu	avec godet de finition	3295764	40	PC	PC



# Accessoires portes en bois



## Gache 4075

N° article	Couleur	Emb.	UF	UC
312 054 201	noir mat	50	PC	PC



## Cylindre profil n° Z1483 Duo

- avec fonctionnement de sécurité

N° article	Longueur	Emb.	UF	UC
315 703 180	26-35 mm	10	PC	PC



## CES Cylindre 8710DU5

- unicolor  
- Fermeture unique

N° article	Couleur	Longueur	N° fournisseur	Emb.	UF	UC
315 750 003	midnight black	27-27 mm	8710	1	PC	PC
315 750 004	midnight black	27-35 mm	8710	1	PC	PC
315 750 005	midnight black	27-40 mm	8710	1	PC	PC
315 750 007	midnight black	30-30 mm	8710	1	PC	PC

# Chapitre 7

## Portes en verre

---

Portes en verre 37

---



### Porte en verre clair

- motif : clair
- verre sécurité (ESG) : 8 mm
- entaillage pour paumelles : Office
- forage pour serrure : Studio



N° article	Dimensions	Emb.	UF	UC
150 010 010	834 x 1972 mm	10	PC	PC
150 010 110	829 x 2002 mm	10	PC	PC

### Porte en verre mat

- surface : entièrement intégral
- impression digitale céramique
- verre sécurité (ESG) : 8 mm
- entaillage pour paumelles : Office
- forage pour serrure : Studio



N° article	Dimensions	DIN	Emb.	UF	UC
150 010 120	829 x 2002 mm	gauche	10	PC	PC



# Chapitre 8

## Accessoires portes en verre

---

Accessoires portes en verre 41

---



# Accessoires portes en verre

## Garniture Bandos UV

- contient :
- serrure pour porte en verre BANDOS NV en inox mat, avec pêne à fermeture silencieuse, utilisable pour 8 mm et 10 mm (pour le verre en 10 mm, il faut changer la pêne)
- charnières : 3 parties (Office)
- paire de poignée
- 2 x pièce dormant pour charnières 3 parties
- 2 x manchons pour fiche dormant
- forage pour serrure : studio
- non-verrouillable
- utilisable pour DIN L ou DIN R (état de livraison DIN L)



N° article	UF UC
150 500 001	GT GT

## Contre-garniture Bandos

- contient :
- serrure pour porte en verre BANDOS contre-boitier en inox mat
- charnières : 3 parties (Office)
- 2 x pièce dormant pour charnières 3 parties
- 2 x fiche dormant pour charnières 3 parties
- forage pour serrure : studio
- utilisable pour DIN L ou DIN R (état de livraison DIN L)



N° article	UF UC
150 500 003	GT GT

## Serrure Bandos UV

- inox mat
- sans poignée
- entaillage : Studio
- utilisable pour 8 et 10 mm (pour le verre en 10 mm, il faut changer la pêne)
- avec pêne à fermeture silencieuse
- utilisable pour DIN L ou DIN R (état de livraison DIN L)



N° article	UF UC
150 500 005	PC PC

## Serrure Bandos PZ

- inox mat
- sans poignée
- sans cylindre
- entaillage : Studio
- utilisable pour 8 et 10 mm (pour le verre en 10 mm, il faut changer la pêne)
- avec pêne à fermeture silencieuse
- utilisable pour DIN L ou DIN R (état de livraison DIN L)



N° article	UF UC
150 500 007	PC PC

## Serrure Bandos WC

- inox mat
- sans poignée
- entaillage : Studio
- utilisable pour 8 et 10 mm (pour le verre en 10 mm, il faut changer la pêne)
- avec pêne à fermeture silencieuse
- serrure libre / occupé (blanc / rouge)
- utilisable pour DIN L ou DIN R (état de livraison DIN L)



N° article	UF UC
150 500 009	PC PC



# Accessoires portes en verre



## Contre-serrure Bandos

- inox mat
- contre-serrure pour double porte en verre
- utilisable pour les portes DIN gauche et DIN droite
- forage pour serrure : studio
- pour épaisseur de verre 8 - 10 mm

N° article	UF	UC
150 500 010	PC	PC



## Garniture Baros NV

- contient :
- serrure pour porte en verre BAROS NV en Inox mat, avec pêne à fermeture silencieuse, utilisable pour 8 et 10mm (pour le verre en 10 mm, il faut changer la pêne)
- charnières : 3 parties (Office)
- paire de poignée
- 2 x pièce dormant pour charnières 3 parties
- 2 x manchons pour fiche dormant
- forage pour serrure : studio
- non-verrouillable
- utilisable pour DIN L ou DIN R (état de livraison DIN L)

N° article	Emb.	UF	UC
150 500 011	10	GT	GT



## Contre-garniture Baros

- contient :
- serrure pour porte en verre BAROS contre-boitier en Inox mat
- charnières : 3 parties (Office)
- 2 x pièce dormant pour charnières 3 parties
- 2 x fiche dormant pour charnières 3 parties
- forage pour serrure : studio
- utilisable pour DIN L ou DIN R (état de livraison DIN L)

N° article	UF	UC
150 500 013	GT	GT



## Serrure Baros NV

- inox mat
- sans poignée
- entaillage : Studio
- utilisable pour 8 et 10 mm (pour le verre en 10 mm, il faut changer la pêne)
- avec pêne à fermeture silencieuse
- utilisable pour DIN L ou DIN R (état de livraison DIN L)

N° article	UF	UC
150 500 015	PC	PC



## Serrure Baros PZ

- inox mat
- sans poignée
- sans cylindre
- entaillage : Studio
- utilisable pour 8 et 10 mm (pour le verre en 10 mm, il faut changer la pêne)
- avec pêne à fermeture silencieuse
- utilisable pour DIN L ou DIN R (état de livraison DIN L)

N° article	UF	UC
150 500 017	PC	PC

# Accessoires portes en verre

## Serrure Baros WC

- inox mat
- sans poignée
- entaillage : Studio
- utilisable pour 8 et 10 mm (pour le verre en 10 mm, il faut changer la pêne)
- avec pêne à fermeture silencieuse
- serrure libre / occupé (blanc / rouge)
- utilisable pour DIN L ou DIN R (état de livraison DIN L)



N° article	UF	UC
150 500 019	PC	PC

## Charnière Bandos

- inox mat
- entaillage pour paumelles : office
- charnières : 3 parties
- pour des huisseries en bois ou en acier
- pièce dormant incl.



N° article	Emb.	UF	UC
150 500 021	10	GT	GT

## Charnière Baros

- inox mat
- entaillage pour paumelles : office
- charnières : 3 parties
- pour des huisseries en bois ou en acier
- pièce dormant incl.



N° article	Emb.	UF	UC
150 500 023	10	GT	GT

## Bequille porte en verre L

- inox mat
- avec bagues



N° article	Emb.	UF	UC
150 500 025	10	PR	PR

## Cylindre PV 17/26

- cylindre pour serrure pour porte en verre
- pour 8 mm d'épaisseur de vitrage
- 3 clés incl.



N° article	UF	UC
150 500 027	PC	PC

## Fiche dormant pour huisserie acier V800 WF

erkeleiz



N° article	Surface	Emb.	UF	UC
150 500 029	nickelé	20	PC	PC

# Accessoires portes en verre



## Verrou bas

- acier inoxydable massif
- pas de perçage nécessaire
- douille de sol avec protection anti-poussière incluse
- pour semi-fixe de porte verre d'une épaisseur de 8 ou 10 mm
- arrêt en bas pour le vantail fixe pour les installations à 2 vantaux
- avec verrou rotatif pour une ouverture/fermeture facile

N° article	UF	UC
150 500 112	PC	PC



## Charnière Clarit

- surface : couleur inox
- capacité de charge: 27,5 kg/charnière
- largeur de porte max. : 1000 mm
- tige en inox
- douille : PVC
- «système belge» pour visser dans l'ébrasement
- applicable à tout type de huisserie

N° article	Emb.	UF	UC
150 500 121	20	PC	PC



## Charnière va-et-vient PTB2

- surface : inoxlook
- capacité de charge : 60 kg par paire
- largeur de porte max. : 1000 mm
- épaisseur de vitrage : 8 / 10 / 12 mm
- pour montage au mur
- charnière automatique : arrêt à 0° et 90°
- avec plaque de montage à appliquer sur le mur

N° article	Emb.	UF	UC
150 500 123	10	PR	PR



## Charnière va-et-vient Biloba 8010BTJC

- surface : inox brossé
- capacité de charge : 100 kg par paire
- largeur de porte max. : 1000 mm
- épaisseur de vitrage : 8 - 13,52 mm
- charnière automatique : arrêt à 0°, +90 ° et -90°
- avec régulation des vitesses de fermeture
- convient pour utilisation à l'extérieur et dans des environnements humides à hautes températures comme des saunas

N° article	Emb.	UF	UC
150 500 124	10	PR	PR



## Tirant

- matériel : inox brossé
- diamètre forage : ø 12 mm
- filetage: M8 (bois)

N° article	Axe	ø	Longueur	Emb.	UF	UC
150 500 150	200 mm	19 mm	300 mm	20	PR	PR
150 500 152	300 mm	19 mm	500 mm	20	PR	PR

# Accessoires portes en verre

## Amortisseur verre

- pour portes en verre 8 mm
- largeur de porte max. : 959 mm
- poids de porte max. : 40 kg
- amortissement : réglable
- pas de porte ouverte, fermeture de porte sans claquer - l'amortisseur DrehMoment ferme la porte de manière autonome



N° article	Surface	DIN	Emb.	UF	UC
150 500 301	inoxlook	gauche	10	PC	PC
150 500 303	inoxlook	droite	10	PC	PC
150 500 305	RAL 9005 noir	gauche	10	PC	PC
150 500 307	RAL 9005 noir	droite	10	PC	PC

## Ferme-porte sol Unica

- pour portes en verre
- capacité de charge : 100 kg
- type : Biloba Unica
- charnières hydraulique avec frein intégré
- pivot du haut et crapaudine incl.
- réglage du clic final
- réglage de la vitesse de fermeture de la porte
- réglage de l'alignement de la porte
- platine de fixation au sol avec ajustement de l'inclinaison
- montage rapide, pour visser dessus



N° article	Surface	Emb.	UF	UC
150 500 352	inox brossé	10	GT	GT
150 500 358	laqué noir mat (RAL 9005)	10	GT	GT

## Charnière va-et-vient Biloba 8010BTJC noir

- surface : noir
- capacité de charge : 100 kg par paire
- largeur de porte max. : 1000 mm
- épaisseur de vitrage : 8 - 13,52 mm
- charnière automatique : arrêt à 0°, +90 ° et -90°
- avec régulation des vitesses de fermeture
- convient pour utilisation à l'extérieur et dans des environnements humides à hautes températures comme des saunas



N° article	Emb.	UF	UC
150 500 360	10	PR	PR

## Garniture Bandos UV noir mat

- contient :
  - serrure pour porte en verre BANDOS NV en noir mat, avec pêne à fermeture silencieuse, utilisable pour 8 et 10 mm (pour le verre en 10 mm, il faut changer la pêne)
  - charnières : 3 parties (Office)
  - paire de poignée
  - 2 x pièce dormant pour charnières 3 parties
  - 2 x manchons pour fiche dormant
- forage pour serrure : studio
- non-verrouillable
- utilisable pour DIN L ou DIN R (état de livraison DIN L)



N° article	UF	UC
150 500 401	GT	GT

# Accessoires portes en verre



## Serrure Bandos UV noir mat

- noir mat
- sans poignée
- entaillage : Studio
- utilisable pour 8 et 10 mm (pour le verre en 10 mm, il faut changer la pêne)
- avec pêne à fermeture silencieuse
- utilisable pour DIN L ou DIN R (état de livraison DIN L)

N° article	UF	UC
150 500 405	PC	PC



## Charnière Bandos noir

- entaillage pour paumelles office
- charnières 3 parties

N° article	UF	UC
150 500 421	GT	GT



## Bequille porte en verre L 16mm

- noir mat

N° article	Emb.	UF	UC
150 500 425	10	PR	PR



## Charnière Clarit noir

- surface : couleur inox noir
- matériel : aluminium anodisé avec couvertures en inox
- capacité de charge : 20 kg/charnière
- largeur de porte max. : 1000mm

N° article	Emb.	UF	UC
150 500 431	20	PC	PC



## Tirant Slimline noir

- matériel : inox noir
- diamètre forage : ø 10 mm
- filetage M6

N° article	Axe	Longueur	UF	UC
150 500 441	400 mm	420 mm	PR	PR
150 500 443	1000 mm	1020 mm	PR	PR



## Tirant noir

- matériel : inox noir RAL9005
- diamètre forage : ø 12 mm
- filetage M8 (bois)

N° article	Axe	ø	Longueur	Emb.	UF	UC
150 500 451	200 mm	19 mm	300 mm	20	PR	PR
150 500 453	300 mm	19 mm	500 mm	20	PR	PR

# Accessoires portes en verre

## Menoslide 65 4.0 pour verre

- capacité de charge : 80 kg/garniture
- épaisseur de vitrage : 8 mm
- pour montage au mur
- pour porte en verre
- brosse d'étanchéité inclus
- le set standard contient:
  - 1 rail
  - 1 profil de recouvrement
  - 2 chariots (de serrage/de roulement)
  - 2 fins de course
  - 2 embouts
  - 1 guide-sol



N° article	Surface	Longueur	UF	UC
150 500 501	inoxlook	2000 mm	PC	PC
150 500 503	inoxlook	2500 mm	PC	PC
150 500 509	noir	2000 mm	PC	PC
150 500 511	noir	2500 mm	PC	PC

## Set amortisseur pour verre

- composé de deux amortisseurs, un entraîneur
- set amortisseur des deux côtés
- pour portes en verre
- pour Menoslide 65 4.0



N° article	UF	UC
150 500 540	GT	GT

## Brosse d'étanchéité

- pour portes en verre
- 1 paire par élément coulissant



N° article	Longueur	Épaisseur	UF	UC
150 500 546	2000 mm	10 mm	PR	PR
150 500 548	2500 mm	10 mm	PR	PR

## Ecarteur

- profil en aluminium avec embouts
- matériel : aluminium massif



N° article	Surface	Longueur	Épaisseur	UF	UC
150 500 550	inox anodisé	2000 mm	20 mm	LG	LG
150 500 552	inox anodisé	2500 mm	20 mm	LG	LG
150 500 554	noir anodisé	2000 mm	20 mm	LG	LG
150 500 556	noir anodisé	2500 mm	20 mm	LG	LG
150 500 560	inox anodisé	2000 mm	10 mm	LG	LG
150 500 562	inox anodisé	2500 mm	10 mm	LG	LG
150 500 564	noir anodisé	2000 mm	10 mm	LG	LG
150 500 566	noir anodisé	2500 mm	10 mm	LG	LG

## Gâche pour porte en verre

- convient pour les huisseries Garant
- exécution : courte



N° article	Surface	DIN	Exécution	Emb.	UF	UC
150 500 901	couleur inox	gauche/droit	court		PC	PC
150 500 902	noir	gauche/droit	court	50	PC	PC

# Accessoires portes en verre



## Gâche pour porte en verre

- convient pour les huisseries Garant
- exécution : longue

N° article	Surface	DIN	Exécution	UF	UC
150 500 903	argenté	gauche	long	PC	PC
150 500 904	noir	gauche	long	PC	PC
150 500 905	argenté	droit	long	PC	PC
150 500 906	noir	droit	long	PC	PC



## Gâche pour porte en verre

- convient pour les huisseries Ringo
- type : court
- surface : noir

N° article	UF	UC
150 500 911	PC	PC



## Loqueteau à bille en nylon

- en boîtier métallique
- réglable
- plaque à visser : 32 x 15 x 2,5 mm
- cote de perçage : 12 x 25,5 mm

N° article	Surface	UF	UC
150 500 920	couleur inox	PC	PC

Chapitre 9  
Hörmann ZK - MZ - MZ Thermo

---





## Elément de porte intérieur ZK

- surface : tôle d'acier galvanisée
- type : à battée
- âme : remplissage alvéolaire
- isolation thermique :  $U = 2,1 \text{ W/m}^2 \text{ K}$
- isolation acoustique : valeur indicative ca. 25 dB
- classe climatique: III
- ferrures :
  - serrure encastrée pour cylindre profilé
  - avec noyau pour clé BB et une clé BB
  - compatible avec cylindre profilé et clé BB
- charnières et moyens de fermeture :
  - feuille de porte avec 2 paumelles femelles
  - huisserie avec 2 paumelles mâles soudées
  - paumelles mâles V8100 en blanc trafic
- bloc-porte prêt au montage se composant de :
  - feuille de porte galvanisée (épaisseur : 40 mm)
  - huisserie d'angle galvanisée (épaisseur : 1,5 mm)
- joints
  - 2 charnières
  - garniture standard noire avec plaque courte pour cylindre profilé et clé BB



N° article	Couleur	Dimensions	DIN	Emb.	UF	UC
121 024 721	Blanc signalisation, comparable au RAL9016	750 x 2000 mm	gauche	20	PC	PC
121 024 722	Blanc signalisation, comparable au RAL9016	750 x 2000 mm	droite	20	PC	PC
121 024 731	Blanc signalisation, comparable au RA9016	750 x 2125 mm	gauche	20	PC	PC
121 024 732	Blanc signalisation, comparable au RA9016	750 x 2125 mm	droite	20	PC	PC
121 024 821	Blanc signalisation, comparable au RAL9016	875 x 2000 mm	gauche	20	PC	PC
121 024 822	Blanc signalisation, comparable au RAL9016	875 x 2000 mm	droite	20	PC	PC
121 024 831	Blanc signalisation, comparable au RAL9016	875 x 2125 mm	gauche	20	PC	PC
121 024 921	Blanc signalisation, comparable au RAL9016	1000 x 2000 mm	gauche	20	PC	PC
121 024 922	Blanc signalisation, comparable au RAL9016	1000 x 2000 mm	droite	20	PC	PC
121 024 931	Blanc signalisation, comparable au RAL9016	1000 x 2125 mm	gauche	20	PC	PC
121 024 932	Blanc signalisation, comparable au RAL9016	1000 x 2125 mm	droite	20	PC	PC

## Elément de porte en acier MZ-1

- surface : galvanisé, avec couche d'apprêt-révétement à base de poudre
- type : à battée
- âme : isolation laine minérale
- isolation thermique :  $U = 1,7 \text{ W/m}^2 \text{ K}$
- isolation acoustique : valeur indicative ca. 39 dB
- protection coupe-feu : 30 minutes selon DIN EN 1634 (pas de norme belge de protection coupe-feu)
- adapté pour une pose sur maçonnerie et béton
- pour une utilisation en intérieur et extérieur
- ferrures :
  - serrure encastrée pour cylindre profilé
  - avec noyau pour clé BB et une clé BB
  - compatible avec cylindre profilé et serrure BB
- charnières et moyens de fermeture :
  - 1 paumelle à ressort
  - 1 paumelle de construction
- bloc-porte prêt au montage :
  - feuille de porte galvanisée (épaisseur de panneau : 45 mm, épaisseur de tôle : 0,9 mm)
  - huisserie d'angle galvanisée (épaisseur : 2 mm) avec encastrement au sol de 25 mm
  - joint continu sur 4 côtés
  - 2 charnières
  - garniture standard noire avec plaque courte pour cylindre profilé et clé BB



N° article	Couleur	Dimensions	DIN	Emb.	UF	UC
121 026 08	Blanc gris, comparable au RAL9002	875 x 2000 mm	gauche/droite	25	PC	PC
121 026 10	Blanc gris, comparable au RAL9002	1000 x 2000 mm	gauche/droite	25	PC	PC
121 026 12	Blanc gris, comparable au RAL9002	1000 x 2125 mm	gauche/droite	25	PC	PC





## Hörmann ZK - MZ - MZ Thermo



### Elément de porte en acier MZ Thermo46

- panneau de porte en acier recouvrant de vantail et à rupture de pont thermique
- surface : galvanisé, avec couche d'apprêt-revêtement à base de poudre
- type : à battée
- âme : isolation laine minérale
- huisserie : alu profil A2
- isolation thermique :  $U = 1,1 \text{ W/m}^2 \text{ K}$
- isolation acoustique : valeur indicative ca. 29 dB
- profil de seuil
- adapté pour une pose sur maçonnerie et béton
- pour une utilisation en intérieur et extérieur
- mesure de commande = dimensions extérieures du cadre
- ferrures :
  - serrure encastrée pour cylindre profilé
  - avec cylindre profilé (40,5 mm et 27,5 mm) et 3 clés
- charnières et moyens de fermeture :
  - trois charnières à 2 pièces, réglables en trois dimensions
  - avec caches (look alu/inox)
- bloc-porte prêt au montage :
  - feuille de porte galvanisée
  - huisserie tubulaire alu
  - joint continu sur 3 côtés
  - 3 charnières
- garniture standard noir avec plaque courte pour cylindre profilé

N° article	Couleur	Dimensions	DIN	UF	UC
121 028 050	RAL 9016 Blanc signalisation	875 x 2000 mm	gauche	PC	PC
121 028 051	RAL 9016 Blanc signalisation	875 x 2000 mm	droite	PC	PC
121 028 060	RAL 9016 Blanc signalisation	875 x 2125 mm	gauche	PC	PC
121 028 061	RAL 9016 Blanc signalisation	875 x 2125 mm	droite	PC	PC
121 028 070	RAL 9016 Blanc signalisation	1000 x 2000 mm	gauche	PC	PC
121 028 071	RAL 9016 Blanc signalisation	1000 x 2000 mm	droite	PC	PC
121 028 080	RAL 9016 Blanc signalisation	1000 x 2125 mm	gauche	PC	PC
121 028 081	RAL 9016 Blanc signalisation	1000 x 2125 mm	droite	PC	PC

# Chapitre 10

## Accessoires portes en acier

---

Accessoires portes en acier 55

---



# Accessoires portes en acier

## Profil d'élargissement

- pour portes MZ Thermo46 avec huisserie en alu



N° article	Couleur	Dimensions	UF	UC
121 028 151	RAL 9016 Blanc signalisation	875 x 25 mm	PC	PC
121 028 152	RAL 9016 Blanc signalisation	1000 x 25 mm	PC	PC
121 028 154	RAL 9016 Blanc signalisation	875 x 50 mm	PC	PC
121 028 155	RAL 9016 Blanc signalisation	1000 x 50 mm	PC	PC

## Garniture à bouton fixe

- matériau : PVC avec noyau en acier  
- pour portes en acier avec une épaisseur de 40-65 mm



N° article	Couleur	Carré	UF	UC
121 030 10	noir	9 mm	GT	GT

## Garniture standard pour porte ZK

- matériau : PVC avec noyau en acier  
- avec plaque courte pour cylindre profilé et clé BB



N° article	Couleur	Carré	UF	UC
121 030 8	noir	8 mm	GT	GT

## Garniture standard pour porte MZ

- matériau : PVC avec noyau en acier  
- avec plaque courte pour cylindre profilé et clé BB



N° article	Couleur	Carré	UF	UC
121 030 9	noir	9 mm	GT	GT

## Joint pour huisserie pour porte ZK

- matériau : PVC



N° article	Couleur	Longueur	UF	UC
121 031 100	gris universel	4,95 m	PC	PC

## Joint pour huisserie pour porte MZ

- matériau : PVC



N° article	Couleur	Longueur	UF	UC
121 031 101	noir	6,10 m	PC	PC

## Serrure pour MZ Thermo46



N° article	DIN	Entrée	Distance	Tête	Carré	UF	UC
121 031 81	gauche	55 mm	92 mm	280 mm	9 mm	PC	PC
121 031 82	droit	55 mm	92 mm	280 mm	9 mm	PC	PC



# Accessoires portes en acier



## Serrure à cylindre pour porte MZ

- perçage : cylindre profilé
- pour des portes en acier MZ à battées
- utilisable gauche et droite

N° article	Exécution	Entrée	Distance	Tête	UF UC
121 031 91	gauche/droite	65 mm	72 mm	235 mm	PC PC



## Serrure à cylindre pour portes D65

- perçage : cylindre profilé
- pour des portes en acier D65

N° article	Exécution	Entrée	UF UC
121 031 92	gauche	65 mm	PC PC
121 031 93	droite	65 mm	PC PC



## Paumelle à ressort pour porte MZ

- à fermeture automatique

N° article	UF UC
121 031 95	PC PC



## Fiche dormant Variant V8100 WF ø 15 mm

- pour dormante de porte en acier
- utilisable gauche et droite

N° article	Couleur	N° fournisseur	Emb.	UF UC
301 703 085	nickelé	5 010284 0 01507	20	PC PC

# Chapitre 11

## Montage

---

Montage 59

---



## Gabarit pour fixation huisserie



N° article	Emb.	UF	UC
160 990 900	30	PC	PC

## Easyfix



- aide à l'accrochage des portes avec bande à percer

N° article	Emb.	UF	UC
160 990 905	170	GT	GT

## Positionneur pour cadre de portes TU

- Positionneur pour cadre de portes avec maintien exact des écartements pendant l'expansion de la mousse polyuréthane
- Surface de serrage avec protections feutres pour chambranles fragiles
- Ecartement précis par règle millimétrée intégrée



N° article	Serrage	N° fournisseur	Emb.	UF	UC
238 109 001	565 - 1010 mm	TU	2	PC	PC

## Jeu de 6 positionneurs

- Porteur pour 6 positionneurs TU
- Utilisation par jeux de 2 pièces et par porte



N° article	N° fournisseur	UF	UC
238 109 003	TU-TRAGE-A	PC	PC

## Presse pour cadre de portes TFM

- Outil de complément au positionneur TU
- Pour des ajustements et des positionnements précis
- Réglage: 35 mm



N° article	Déports (mm)	N° fournisseur	Emb.	UF	UC
238 109 006	70 mm	TFM-2K	2	PC	PC

## Positionneur pour cadre de portes Portex

- Avec réglage rapide



N° article	Serrage	N° fournisseur	UF	UC
238 109 021	570 - 960 mm	4005439105100	PC	PC

## Pistolet pour mousse expansive à visser



N° article	N° fournisseur	Emb.	UF	UC
264 202 201	CX 475000	1	PC	PC

# Montage



## SODAL Pistolet Compact système à vis

N° article	N° fournisseur	Emb.	UF	UC
264 202 23	109953	40	PC	PC



## Niveau alu R300

- Profil à 5 chambres résistant à la torsion
- Poudrage électrostatique
- Deux semelles à revêtement
- Embouts amortisseurs amovibles avec patins antidérapants
- Convient pour les mesures en position inversée

N° article	Longueur	N° fournisseur	UF	UC
269 315 012	610 mm	18371	PC	PC
269 315 014	810 mm	18372	PC	PC
269 315 018	1000 mm	18373	PC	PC
269 315 020	1220 mm	18374	PC	PC
269 315 022	1830 mm	18375	PC	PC
269 315 024	2000 mm	18450	PC	PC
269 315 026	2440 mm	18376	PC	PC



## Accessoire de montage

N° article	Dimensions	N° fournisseur	UF	UC
301 580 11	11 mm	KKO-11	PC	PC
301 580 13	13 mm	KKO-13	PC	PC
301 580 15	15 mm	5 250447 0 00001	PC	PC
301 580 16	16 mm	KKO-16	PC	PC
301 580 18	18 mm	KKO-18	PC	PC
301 580 20	20 mm	KKO-20	PC	PC



## Gabarit Hoppe

N° article	UF	UC
316 170 004	PC	PC



## Gabarit n° A27 Hewi

N° article	UF	UC
316 936 127	PC	PC

## Knudsen Cales assorties



- 374 910 020 / 520 pièces :
- 2 taille : 50 x 22 mm et 100 x 22 mm, chaque taille 52 pièces à 1,2,3,4 et 5 mm
- 374 914 020 / 50 pièces :
- 1 taille : 100 x 22 mm, 10 pièces à 1,2,3,4 und 5 mm

N° article	N° fournisseur	UF	UC
374 910 020	KN 901000022	PQ	PQ
374 914 020	KN 901002006	SA	SA

## Soudafoam 2K



- mousse PU 2 composants, permettant une fixation rapide (peut être coupée après 30 min.)
- forme une mousse très dense et rigide
- excellentes propriétés de montage (portes et fenêtres), grâce à sa stabilité. Système d'activation sûr et rapide
- Convient également pour le montage de douches
- Ni postexpansion , ni retrait ! Collage tres fort.

N° article	Contenu	N° fournisseur	Emb.	UF	UC
517 271 19	400 ml / 10 l	104882	12	BT	BT

## Soudafoam Gun Mousse pour porte



- Cette mousse PU pistolable permet un dosage professionnel plus précis.
- Ce produit a été spécialement développé pour le professionnel qui réalise de grands projets et utilise donc beaucoup de mousse en peu de temps.
- Equipé d'un porte-pistolet avec pas de vis.
- Haut rendement
- Faible expansion
- Excellente isolation thermique et acoustique
- Évite déformation des portes et des cadres

N° article	Contenu	N° fournisseur	Emb.	UF	UC
517 271 21	750 ml	132630	12	BT	BT

## Nettoyant PU



- à visser
- Permet d'éliminer les résidus de mousse fraîche sur le support ou le pistolet.

N° article	Contenu	N° fournisseur	Emb.	UF	UC
517 271 43	500 ml	113433	6	BT	BT

## Soudafoam 2 composants B2 Fire Benor



- Soudafoam FR 2K est une mousse PU bicomposant prête à l'emploi, auto-expansive, présentant des propriétés coupe-feu.
- De par son durcissement rapide et sa grande résistance, le produit convient extrêmement bien au placement de portes et de fenêtres, ainsi qu'aux travaux de rénovation.

N° article	Contenu	N° fournisseur	Emb.	UF	UC
517 271 52	400 ml	108061	12	BT	BT

## Pattex bois Classic D2 PL100



- colle à bois blanche

N° article	Contenu	N° fournisseur	Emb.	UF	UC
524 034 02	0,75 kg	1419248	6	BD	BD
524 034 04	5 kg	1419249		BD	BD

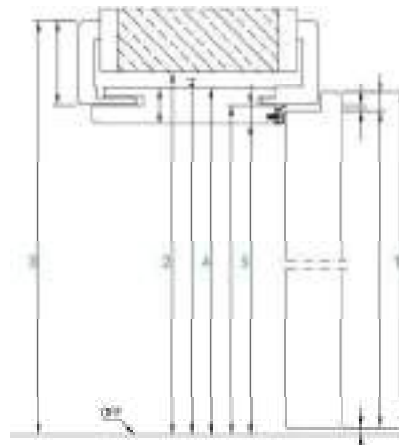
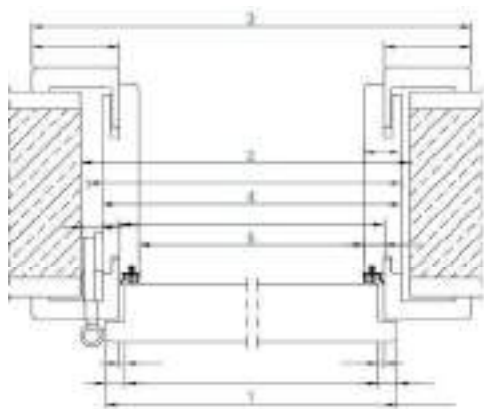




# Chapitre 12

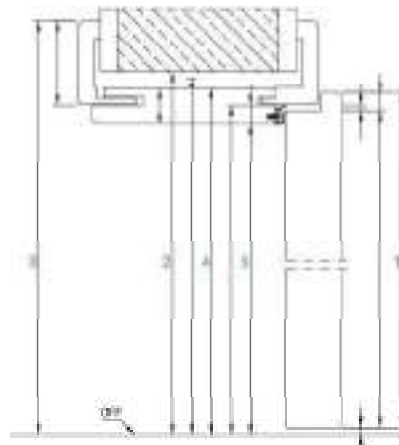
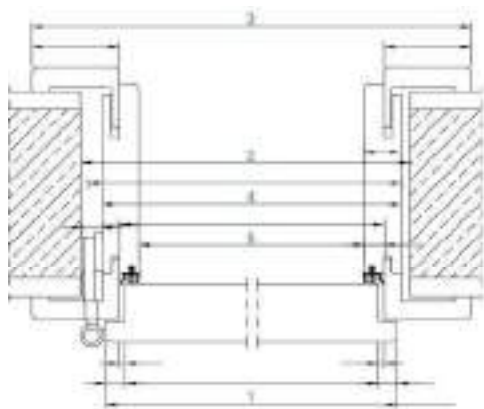
## Normes et mesures portes en bois

---



NORMES DIMENSION STANDARD BELGES

Mesure de commande 1		Mesure de baie 2	Extérieur chambranle 3		Extérieur ébrasement 4	Passage libre 5
A battée	A chant plat		60 mm	75 mm		
605/2000 605/2015 605/2030 605/2110	579/1987 579/2002 579/2017 579/2097	640/2025 640/2040 640/2055 640/2135	706/2056 706/2071 706/2086 706/2166	736/2071 736/2086 736/2101 736/2181	610/2007 610/2022 610/2037 610/2117	565/1985 565/2000 565/2015 565/2095
655/2000 655/2015 655/2030 655/2110	629/1987 629/2002 629/2017 629/2097	690/2025 690/2040 690/2055 690/2135	756/2056 756/2071 756/2086 756/2166	786/2071 786/2086 786/2101 786/2181	660/2007 660/2022 660/2037 660/2117	615/1985 615/2000 615/2015 615/2095
705/2000 705/2015 705/2030 705/2110	679/1987 679/2002 679/2017 679/2097	740/2025 740/2040 740/2055 740/2135	806/2056 806/2071 806/2086 806/2166	836/2071 836/2086 836/2101 836/2181	710/2007 710/2022 710/2037 710/2117	665/1985 665/2000 665/2015 665/2095
755/2000 755/2015 755/2030 755/2110	729/1987 729/2002 729/2017 729/2097	790/2025 790/2040 790/2055 790/2135	856/2056 856/2071 856/2086 856/2166	886/2071 886/2086 886/2101 886/2181	760/2007 760/2022 760/2037 760/2117	715/1985 715/2000 715/2015 715/2095
805/2000 805/2015 805/2030 805/2110	779/1987 779/2002 779/2017 779/2097	840/2025 840/2040 840/2055 840/2135	906/2056 906/2071 906/2086 906/2166	936/2071 936/2086 936/2101 936/2181	810/2007 810/2022 810/2037 810/2117	765/1985 765/2000 765/2015 765/2095
855/2000 855/2015 855/2030 855/2110	829/1987 829/2002 829/2017 829/2097	890/2025 890/2040 890/2055 890/2135	956/2056 956/2071 956/2086 956/2166	986/2071 986/2086 986/2101 986/2181	860/2007 860/2022 860/2037 860/2117	815/1985 815/2000 815/2015 815/2095
905/2000 905/2015 905/2030 905/2110	879/1987 879/2002 879/2017 879/2097	940/2025 940/2040 940/2055 940/2135	1006/2056 1006/2071 1006/2086 1006/2166	1036/2071 1036/2086 1036/2101 1036/2181	910/2007 910/2022 910/2037 910/2117	865/1985 865/2000 865/2015 865/2095
955/2000 955/2015 955/2030 955/2110	929/1987 929/2002 929/2017 929/2097	990/2025 990/2040 990/2055 990/2135	1056/2056 1056/2071 1056/2086 1056/2166	1086/2071 1086/2086 1086/2101 1086/2181	960/2007 960/2022 960/2037 960/2117	915/1985 915/2000 915/2015 915/2095



NORMES DIMENSION STANDARD ALLEMANDES

Mesure de commande 1		Mesure de baie 2	Extérieur chambranle 3			Extérieur ébrasement 4	Passage libre 5
A battée	A chant plat		50 mm	60 mm	75 mm		
610/1985	584/1972	640/2010	691/2036	711/2041	741/2056	615/1992	570/1970
735/1985	709/1972	765/2010	816/2036	836/2041	866/2056	740/1992	695/1970
860/1985	834/1972	890/2010	941/2036	961/2041	991/2056	865/1992	820/1970
985/1985	959/1972	1015/2010	1066/2036	1086/2041	1116/2056	990/1992	945/1970
1110/1985	1084/1972	1140/2010	1191/2036	1211/2041	1241/2056	1115/1992	1070/1970
1235/1985	1209/1972	1265/2010	1316/2036	1336/2041	1366/2056	1240/1992	1195/1970
610/2110	584/2097	640/2135	691/2161	711/2166	741/2181	615/2117	570/2095
735/2110	709/2097	765/2135	816/2161	836/2166	866/2181	740/2117	695/2095
860/2110	834/2097	890/2135	941/2161	961/2166	991/2181	865/2117	820/2095
985/2110	959/2097	1015/2135	1066/2161	1086/2166	1116/2181	990/2117	945/2095
1110/2110	1084/2097	1140/2135	1191/2161	1211/2166	1241/2181	1115/2117	1070/2095
1235/2110	1209/2097	1265/2135	1316/2161	1336/2166	1366/2166	1240/2117	1195/2095



# Chapitre 13

## Normes et mesures portes en acier

---

**Type produit** ZK-1

**Dimension commande** 875 mm x 2000 mm (Dimension nominale)  
à un vantail

**Butée** DIN gauche

**Conversions de tailles**

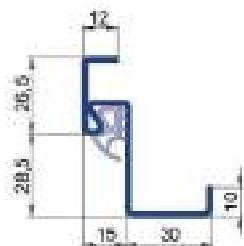
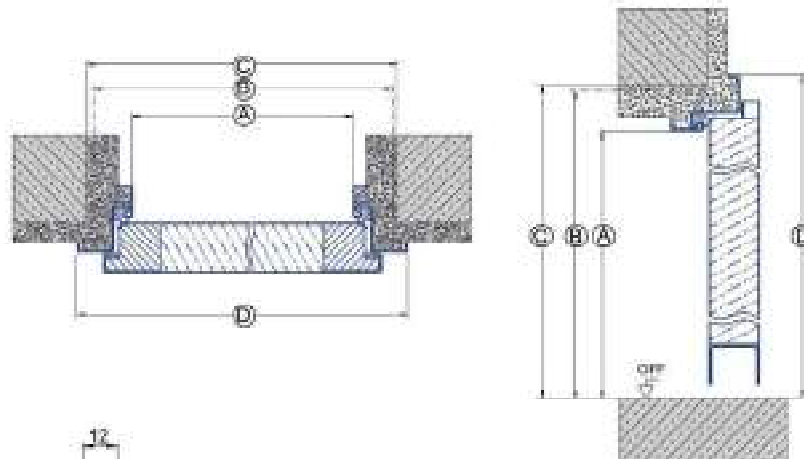
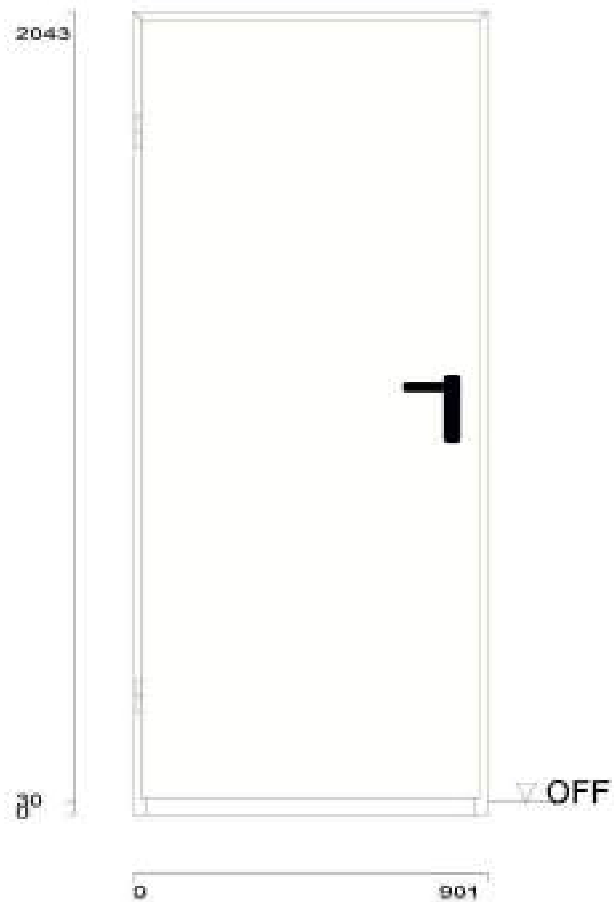
Dimension nominale	875 mm x 2000 mm
Dimension de passage libre	811 mm x 1968 mm
Dimension de maçonnerie	885 mm x 2005 mm
Dimension de feuillure d'huissierie	841 mm x 1983 mm
Dimension hors-tout cadre	901 mm x 2013 mm

**Panneau de porte**

Dimension nominale L x H	875 x 2000 mm
Surface	RAL 9016 blanc signalisation
Insertion	avec extension de matière alvéolaire
Garniture	garniture à béquille avec plaque courte, percée BB/PZ en noir (PPN)
Hauteur béquille	1050 mm
Serrure	serrure encastrée cylindrique profilé / clé à gorge, pour ZK, gauche
Type de paumelle	avec paumelle V0020 galvanisée
Positions de paumelle	paumelles de la couleur du vantail paumelle supérieure 241 mm à partir de la dimension de feuillure d'huissierie supérieure paumelle inférieure 1676 mm à partir de la dimension de feuillure d'huissierie supérieure
Raccordement au sol	sans joint de sol (avec profil en U en acier galvanisée)

**Huissierie d'angle**

Surface	RAL 9016 blanc signalisation
Type de paumelle	V1100 pour paumelle V0020
Profil à souder derrière	huissierie sans profils à souder derrière
Encastrement	30 mm
Type de connexion	soudé
Equipement	avec patte de fixation murale avec armoire de protection maçonnerie huissierie sans profils à souder derrière



- A Dimension de passage libre
- B Dimension nominale
- C Dimension de maçonnerie
- D Dimension hors-tout cadre



**Type produit** MZ-1

**Dimension commande** 875 mm x 2000 mm (Dimension nominale)  
à un vantail

**Butée** utilisable à gauche/droite

**Conversions de tailles**

Dimension nominale	875 mm x 2000 mm
Dimension de passage libre	807 mm x 1966 mm
Dimension de maçonnerie	885 mm x 2005 mm
Dimension de feuillure d'huissierie	847 mm x 1984 mm
Dimension hors-tout cadre à partir OFF	917 mm x 2009 mm

**Panneau de porte**

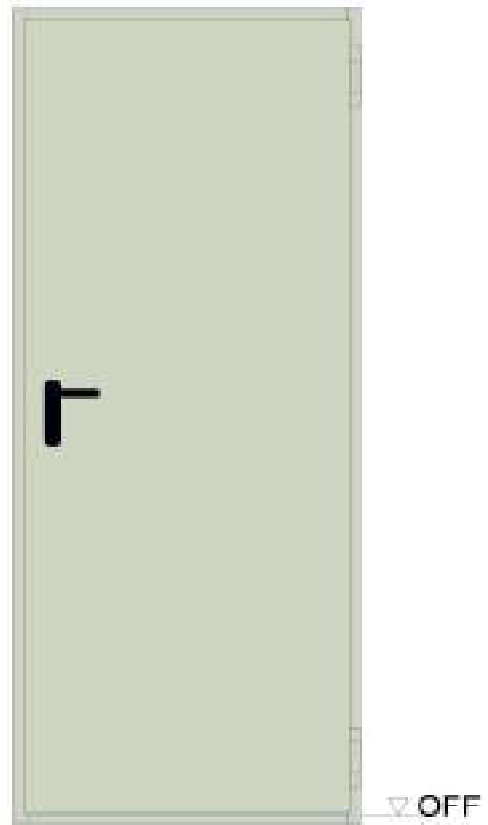
Dimension nominale L x H	875 x 2000 mm
Surface	RAL 9002 blanc gris
Garniture	garniture à béquille avec plaque courte D110, percée BB/PZ en noir (PPN)
Hauteur béquille	1047,5 mm
Serrure	serrure encastrée à bouton gauche/droite pour cylindre profilé H8-5/MZ
Paumelles	1 paumelle à ressort, 1 paumelle de construction
Feuillure de panneau	panneau de porte avec recouvrement de feuillure sur 2 cotés
Ferme-porte	sans préparation pour ferme-porte

**Huissierie d'angle**

Finition huissierie	RAL 9002 blanc gris
Encastrement au sol	25 mm
Type de connexion	soudé
Equipement	avec patte de fixation murale avec coffret de protection murale

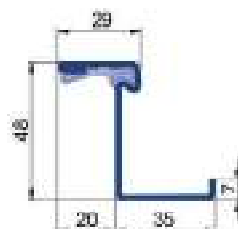
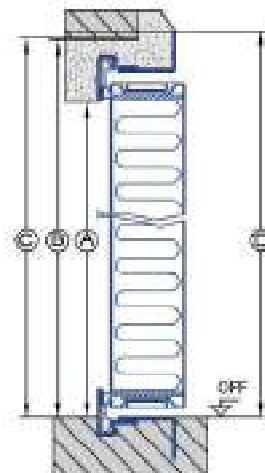
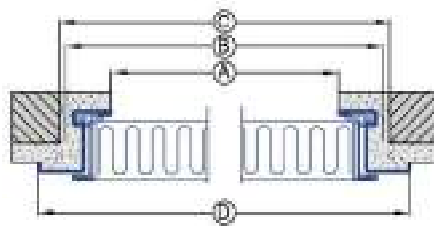
2100

0



0

917



- A Dimension de passage libre
- B Dimension nominale
- C Dimension de maçonnerie
- D Dimension hors-tout cadre

**Type produit** MZ Thermo46

**Dimension commande** 875 mm x 2000 mm (Dim. hors-tout cadre)  
à un vantail

**Butée** DIN gauche - s'ouvrant vers l'intérieur

**Conversions de tailles**

Dimension hors-tout cadre 875 mm x 2000 mm  
Dimension de passage libre 747 mm x 1916 mm  
Dimension de feuillure d' huisserie 785 mm x 1935 mm

**Panneau de porte**

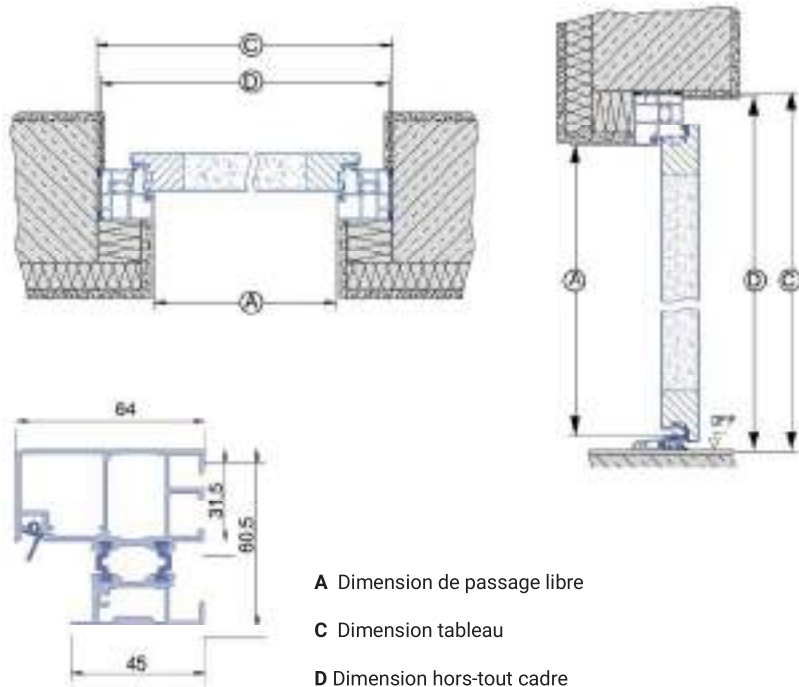
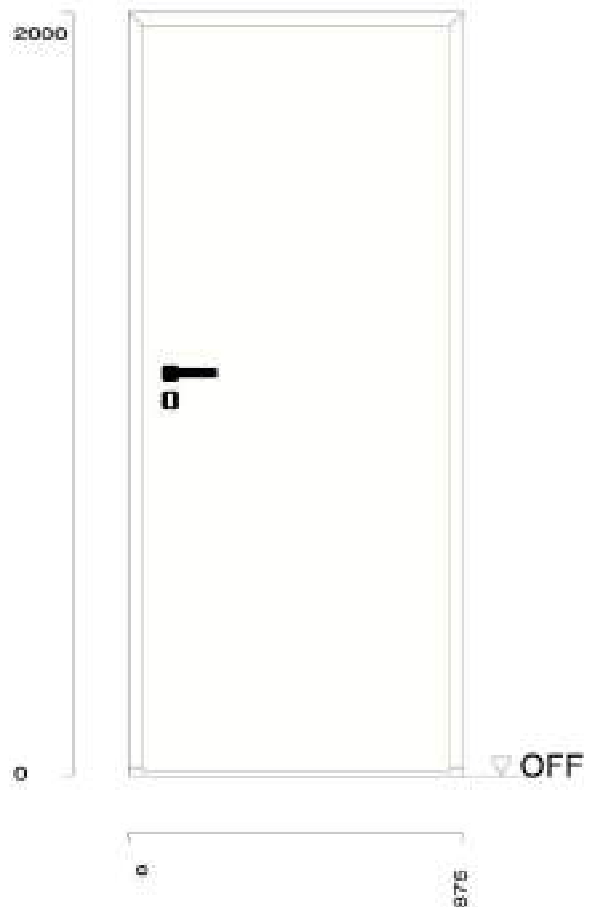
Motif Motif 011  
Surface RAL 9016 blanc signalisation  
Serrure serrure encastrée (verrouillage simple)  
Paumelles paumelles à percer (180 mm) à réglage  
tridimensionnel, avec capuchons en aspect  
acier inoxydable

**Huisserie en aluminium profilé A2**

Surface RAL 9016 blanc signalisation

**Equipement de ferrure**

Ferrure paquet de ferrure M01 - béquillage avec rosette  
et réservation pour cylindre profilé,  
synthétique noir  
Cylindre profilé 40,5 + 27,5 mm  
Hauteur béquille 1050 mm à partir du OFF



- A Dimension de passage libre
- C Dimension tableau
- D Dimension hors-tout cadre

MESURES PORTE ZK		
Mesure de commande (dimension nominale)	Mesure extérieur chambranle (sans détalonnage)	Extérieur ébrasement (sans détalonnage)
750 x 2000	776 x 2043 (2013)	730 x 2013 (1983)
750 x 2125	766 x 2168 (2138)	730 x 2138 (2108)
875 x 2000	901 x 2043 (2013)	855 x 2013 (1983)
875 x 2125	901 x 2168 (2138)	855 x 2138 (2108)
1000 x 2000	1026 x 2043 (2013)	980 x 2013 (1983)
1000 x 2125	1026 x 2168 (2138)	980 x 2138 (2108)

MESURES PORTE MZ		
Mesure de commande (dimension nominale)	Mesure extérieur chambranle (sans détalonnage)	Extérieur ébrasement (sans détalonnage)
875 x 2000	917 x 2034 (2009)	865 x 2008 (1983)
1000 x 2000	1042 x 2034 (2009)	990 x 2008 (1983)
1000 x 2125	1042 x 2159 (2134)	990 x 2133 (2108)







Un partenaire pour tous vos projets!

